

建設機械の販売・レンタル・サービスなら…  
**日立建機日本株式会社**  
<http://www.hitachi-kenki.co.jp/>  
 建設機械・運搬機械および関連製品などの販売・レンタル・サービスを行っています。  
 また、汎用油圧機器・再生部品販売・油圧パワーユニットなど、建設機械以外にも幅広い製品を取り扱っています。

中古建設機械のオークションなら…  
**日立建機トレーディング株式会社**  
<http://hcmtrade.com/jp/>  
 中古建設機械のオークション定期開催を通じ、お客様が売却を検討されている大切な建設機械の海外取引のお手伝いや、建機グッズの販売などを行っています。

クレーンの販売・サービスなら…  
**日立住友重機建機クレーン株式会社**  
<http://www.hsc-crane.com/j/>  
 クローラクレーン・基礎機械・トラック（ホイール）クレーンなどの製造・販売・サービスを行っています。

道路機械の販売・サービスなら…  
**株式会社日立建機カミーノ**  
<http://www.hitachi-kenki.co.jp/camino/>  
 基礎を締め固める振動ローラから、小型ランマまで、さまざまな道路機械の開発から製造・販売・サービスを行っています。

ミニショベルの製造なら…  
**株式会社日立建機ティエラ**  
<http://www.tiera.co.jp/>  
 ミニショベル・ミニローダなどを製造しています。



私たちは、お客様の要望に合わせたソリューションと製品をご提供し、健やかな未来へとつづく架け橋を創造します。

## 日立建機株式会社

東京都文京区後楽 2-5-1 〒112-8563  
 営業本部 ☎ (03) 3830-8040  
 URL : <http://www.hitachi-kenki.co.jp>

## 日立建機日本株式会社

埼玉県草加市井天 5-33-25 〒340-0004  
 販売本部 ☎ (048) 935-2111



正しい操作と、周囲への思いやりは、安全作業の第一歩です。  
 ご使用前に、必ず「取扱説明書」をよく読み、正しくお使いください。

お問い合わせは…

KS-JA224R

15.04 (KA / KA,HT-4)

# HITACHI

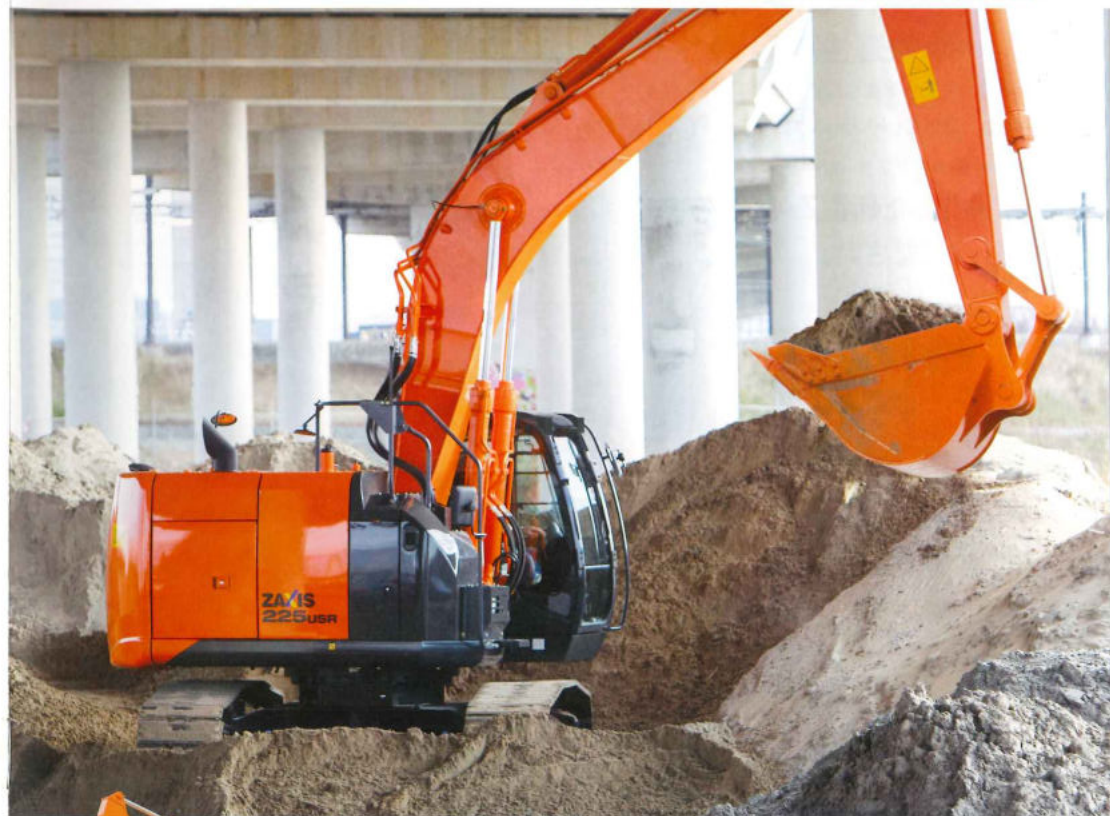
Reliable solutions

ZAXIS-5 シリーズ 後方小旋回機



# ZAXIS 225USR

特定特殊自動車排出ガス2011年基準適合車



### 油圧ショベル

- 型式 : ZX225USR-5B / ZX225USRLC-5B / ZX225USRK-5B / ZX225USRLCK-5B
- エンジン定格出力 : 122 kW (166 PS)
- 運転質量 : ZX225USR-5B : 23,200 kg / ZX225USRLC-5B : 23,700 kg  
 ZX225USRK-5B : 24,600 kg / ZX225USRLCK-5B : 25,000 kg
- バケット容量 新JIS : 0.80 - 1.10 m<sup>3</sup>

● カタログに記載した内容は、予告なく変更することがあります。  
 ● 掲載写真は、オプション品を含んでいます。また、販売仕様と一部異なる場合があります。  
 ● 機体質量3トン以上の建設機械の運転には「車両系建設機械（整地・運搬・積込み用・掘削用・解体用）運転技能講習修了証」の取得が必要です。  
 ● ZAXISは、日立建機（株）の登録商標です。



# 低燃費&パワフル掘削で、 よりZAXISらしく…

新型ZAXISは、低燃費でよく働き、運転することが心地よいショベルに仕上がりました。  
低燃費にするだけのありふれたショベルではなく、  
ZAXISは、特別な存在としてこれまで以上に、使いやすく頼もしくなりました。

★ ★ ★  
2020年燃費基準達成率  
100%以上

本機は、2020年燃費基準をクリアしています。  
なお、国土交通省が定める型式認定は、2014年排出  
ガス基準適合率が対象となるため、本機は認定対象  
外車両です。

## 燃料消費量

(当社測定方法による対ZX225USR-3 Pモード比)

PWRモード **17%低減**

ECOモード **25%低減**

## 「TRIAS」省エネ油圧システム

「TRIAS」では新技術の3ポンプ3コントロールバルブ式を採用しました。ポンプとバルブを増やしたことで、大容量でありながら微細な出力調整が可能になりました。パワーが必要なときには、大容量ポンプをフルに使ってスピーディに、軽作業のときは低燃費にと…。ハイパフォーマンスと低燃費の両立を叶えた、TRIASシステムはZAXISの新時代を築いていきます。



## パワーディギング時の掘削力を、さらにパワーアップ

最大掘削力が従来機より大幅にアップしました。パワーディギング時と通常時の掘削力の差が10%となり、もう少し力が必要な際に大きな掘削力が体感できます。

最大掘削力 (パワーディギング時、対ZX225USR-3比)

●アーム**5%アップ** ●バケット**5%アップ**

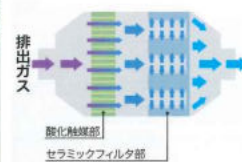
## オートパワーリフト強化

バケットいっぱい重い土砂を持ち上げる際に、自動的にリフト力をアップする機構を4%強化しました。

\* 数値は、従来機ZX225USR-3との比較値です。

## 新世代クリーンエンジン搭載

クリーンな排出ガスと低燃費化を両立した新エンジンは、特定特殊自動車排出ガス2011年基準に適合します。新型エンジンは「マフラフィルタ」に代表される排出ガス浄化装置を備えPM(粒子状物質)を捕集します。さらに「可変式ターボチャージャー」を新採用し、NOxの低減を図りました。「クールドEGR」、「コモンレール式燃料噴射システム」、「アイソクロナス制御」を従来機より受け継いでいます。



マフラフィルタ

## ●マフラフィルタ

エンジンから排出されたPMを除去するための濾過装置です。マフラ内にセラミックフィルタが装備されPMを捕集します。溜まったPMはマフラフィルタ内で再燃焼され、セラミックフィルタは再燃焼により再生されます。

## ●可変式ターボチャージャー

可変式ターボチャージャーは、エンジンの全回転域で最適な過給圧を発生させます。これにより最適な燃焼をもたらし、低燃費化とNOxおよびPM低減に貢献します。

## ●オートアイドルストップ機能を搭載

ロックレバーを上げた状態で任意設定した時間になるとエンジンが停止します。

# 低燃費・生産性

※写真は、オプションのアタッチメント配置、アーム下面補強、サンバイザーを含みます。



# アタッチメント対応力と 小旋回ボディで、 さらにZAXISらしく…

新型ZAXISは、3ポンプ 3コントロールバルブ式を採用した「TRIAS」システムにより、アタッチメント対応力が強化しました。小旋回ボディと相まって、どんな現場でもスピーディに対応できる実用性を兼ね備えました。ZAXISは特別な存在として、これまで以上に使いやすく頼もしくなりました。



# アタッチメント対応強化 小旋回ボディ



※写真は、オプションを含みます。

## マルチモニターで設定がスピーディに… 2つの予備バルブが便利

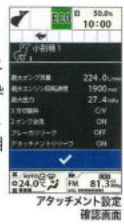
**アタッチメント切替えを、よりスピーディに**  
保有しているアタッチメントの情報をマルチモニターに登録することができます。各アタッチメントの設定登録が11通り可能で、それぞれに登録名を付けられます。これらの情報をマルチモニターに登録しておくことで、スピーディなアタッチメント切替え作業が可能です。

**ブレーカアワーメータを標準装備**  
マルチモニター内にブレーカアワーメータを表示。通常のアワーメータとは別にする事で、作動油やフィルタ交換の判断基準になります。また、マルチモニターの「ブレーカ操作」画面では、ブレーカの稼働時間と稼働率も確認することができます。



**2つの予備バルブを標準装備**  
「TRIAS」システムにより、予備バルブを2つ用意しました。ツーピースブームなどに利用できます。ただし、流量の少ないアタッチメントの利用は、追加ポンプと追加バルブが必要です。

**予備バルブの調整機構**  
予備バルブは流量と圧力の調整が可能です。流量調整はマルチモニターで行うことができます。圧力設定は、設定圧力が低い圧砕機やブレーカなどのアタッチメントを装着する際に行います。ただし、圧力の調整は別途設定などが必要なため、最寄りの販売会社へご相談ください。



## 標準機を超える現場適応力

**優れた狭所作業性**  
20tクラス (ZX200-5B) の生産性に12tクラス (ZX120-3) の小さな後方旋回性能を併せ持ち、フロント最小旋回半径も従来機 (ZX225USR-3) より800mm 短くなりました。これにより狭い現場で優れたパフォーマンスを発揮します。また、機体後部がクローラからはみ出す量が少ないため、旋回時における接触のリスクを軽減します。

**ワイドな作業範囲**  
ZX200-5Bを上回るワイドな作業範囲。特に最大掘削高さは、1,000mm 以上高く、スペースの限られた都市部での解体現場で高い作業性を発揮します。

**優れた安定性**  
安定性を高めるため、専用カウンタウエイトを採用しました。ZX200-5B より高い安定性を確保し、重いアタッチメント装着時でも安定した作業をこなせます。



※写真は、オプションのアタッチメント配管、アーム下面補強、サンバイザを含みます。



# 優れた整備性と耐久性で、 もっとZAXISらしく...

優れた耐久性はもちろんのこと、スピーディに点検・整備作業をし休車を短くすること。新型ZAXISはこれらを簡単にできるように便利な機構を用意しました。ZAXISは、特別な存在としてこれまで以上に、使いやすく便利になりました。

# 整備性・耐久性

## 清掃が便利になったラジエータ回り

### ワンタッチ脱着の防塵ネット

ラジエータの前面に、防塵ネットを装備しホコリが直接ラジエータに付着するのを軽減しました。防塵ネットは、ワンタッチで取り外せるので、清掃も便利です。

### 裏側もきれいにできる清掃窓

ラジエータ裏面上部にワンタッチで開く清掃窓を用意しました。エアブローを使用して清掃することができます。



防塵ネット

ラジエータ清掃窓

## より便利に集中メンテナンス

### 地上からアクセスできる点検個所

各種フィルタを集中配置し、地上から整備しやすくしました。



1 エアクリーナ 2 エンジンオイルフィルタ 3 パイロットフィルタ 4 燃料プレフィルタ  
5 燃料メインフィルタ 6 ウォータセパレータ (オプション)

### 運転席でチェックできる エンジンオイルレベル

マルチモニターでエンジンオイルレベルのチェックを行うことができます。



緑▶OK 赤▶NG

エンジンオイルレベルマーク

## 信頼性をさらに高めた燃料管理

### 二層式燃料メインフィルタ

燃料フィルタは、プレフィルタとメインフィルタを装備。メインフィルタは、エレメントが内側にもある二層式を採用し、優れた濾過性能によりエンジンを保護します。



### 内部の清掃がやり易くなった燃料タンク

燃料タンクに清掃用のカバーを付け、タンク内部の掃除が簡単にできるようになりました。また、水抜き作業も、ドレンコックをアクセスしやすい場所に設置したことで、簡単に作業ができます。



タンク内部清掃用カバー

### 高性能ウォータセパレータ (オプション)

燃料内の水分を捕集するフィルタ式高性能ウォータセパレータです。パイオ燃料5% 混合軽油にも対応しています。



## 屈強な機体を支える足回りを強化

新型ZAXISは、堅牢性の要である足回りを大幅に強化しました。

●**一体構造の新型トラックアジャスタ**  
フロントアイドラとアジャスタシリンダを一体構造化し、耐久性を向上しました。



トラックアジャスタ

●**Xビームフレームの強化**

一枚板の曲げ構造で、定評のあるXビームフレームを大型化しました。



Xビームフレーム

●**走行モータブラケットの強化**

溶接方法を改良することで、強度を約40%向上しました。

## 耐久性と維持管理に優れたフロント

新型フロントは、はめ合い精度を高めガタを低減しました。さらに、各個所の耐久性を高め、長寿命化を実現しました。

●**耐久性の高いフロント連結部**

アーム先端とバケットの連結部の接触面にWC (タングステン/カーバイド) 溶射を施し、接触面の摩耗を大幅に低減します。また、定評のあるHNブッシュを改良し、潤滑性能をさらに高めました。

●**新たにブッシュを採用**

ブームフット部取付けブラケット (フレーム側) とブーム先端部ブラケットにもブッシュを取付け、耐久性を向上させました。

●**耐摩耗性をアップした強化樹脂製のスラストプレート**

板厚をアップし耐久性を高めました。フロント連結部に装備、鳴き防止に貢献します。



WC溶射

ブームフット部

新型HNブッシュ：アーム、ブーム部

強化樹脂製スラストプレート



※写真は、オプションの attachments 配管を含みます。



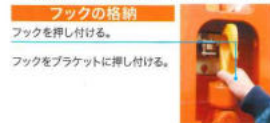
## Various Versions

### 「つる」「掘る」、一台二役の高機能機。 MLクレーン仕様機

法律で定める構造と安全装置を装備し、JCA規格（日本クレーン協会）に合致した小型移動式クローラクレーンです。

■最大つり上げ能力：  
2.9 t（作業半径 6.0 m 以下）

■ワンタッチブラケット  
簡単にフックの格納取り出しができます。



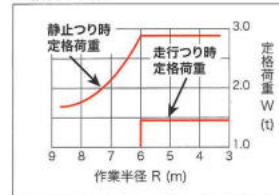
■過負荷警報装置（マルチモニタ）  
実荷重・定格荷重・作業半径・作業高さを同時表示できます。



■走行つり対応  
JCA規格に合致した走行つり時定格荷重を設定しました。走行操作を行うと自動的に「走行つり時定格荷重」に切り替わります。



定格荷重曲線



**運転資格**

クレーン作業には「小型移動式クレーン運転技能講習」の修了が必要です。また、玉掛け作業は「玉掛け技能講習」の修了が必要です。

### 解体仕様機 ハイグレードタイプ ZAXIS 225USRK / ZAXIS 225USRLCK

K強化型アーム  
（上下2面補強、配管座付き）

K ブーム  
（標準ブーム + 配管座付き）

アタッチメント配管

- アタッチメント基本配管
- ブレーカ用品
- 破砕機共用用品
- 2速切替え用品

強化型Bリンク（解体用）

フック付き缶物Aリンク

K補強パケット

強化型アイドラブラケット

キャブ前面下側ガード

ツインワイバ

天窓ガラス・ヘッドガード付きキャブ

パイロットアクムレータ

高性能フルフローフィルタ  
（目詰まりインジケータ付き）

6,900 kg  
カウンタウェイト  
（0.58 t増量  
（本体つり具付き）

旋回体アンダカバー  
（強化型：6.0 mm）

トラックアンダカバー

強化型グロースチャー

強化型サイドステップ（ボルト取付け式）



※写真は、オプションのサンバイザを含みます。



# SPECIFICATIONS

## 仕様

型式	ZX225USR-5B ZX225USRLC-5B 標準タイプ		ZX225USRK-5B ZX225USRLCK-5B 解体仕様機 (ハイグレードタイプ)	
	運転質量	kg 23,200 / 23,700		kg 24,600 / 25,000
機体質量	kg 18,800 / 19,300		kg 19,900 / 20,300	
標準バケット容量 新 JIS	m <sup>3</sup> 0.8		0.8 (K 強化)	
標準シュー幅	mm 600 グローサシュー		600 強化型グローサシュー	
<b>性能</b>				
接地圧	kPa (kgf/cm <sup>2</sup> )	52 (0.53) / 49 (0.50)		55 (0.56) / 52 (0.53)
旋回速度	min <sup>-1</sup> (rpm)	11.8 (11.8)		
走行速度 高 / 低	km/h	5.5 / 3.5		
登坂能力	% (度)	70 (35)		
<b>最大掘削力 新 JIS</b>				
バケット通常時 / パワーディギング時	kN (kgf)	143 (14,600) / 158 (16,200)		
アーム通常時 / パワーディギング時	kN (kgf)	103 (10,500) / 114 (11,600)		
<b>エンジン</b>				
名称	いすゞ AM-4HK1X			
形式	水冷式 4 気筒直接噴射式 電子制御式			
定格出力	kW/min <sup>-1</sup> (PS/rpm)	122 / 2,000 (166 / 2,000)		
総行程容積	L (cc)	5,193 (5,193)		
<b>油圧装置</b>				
油圧ポンプ形式	可変容量形ピストン式 x3、歯車式 x1			
主リリーフ弁セット圧	MPa (kgf/cm <sup>2</sup> )	34.3 (350)		
旋回油圧モータ形式	定容量形ピストン式 x1			
走行油圧モータ形式	可変容量形ピストン式 x2			
駐車ブレーキ形式	機械式			
<b>油類の容量</b>				
燃料タンク容量 (軽油)	L	380		
作動油タンク容量	L	全量 240 (タンク基準レベル 130)		
エンジンオイル容量	L	23		
<b>排出ガス規制届出情報</b>				
特定特殊自動車の車名及び型式	日立 DCQA			
特定原動機の名義及び型式	いすゞ 4HK1XDMA			

(注) 単位は、国際単位系 (SI) による表示です。( ) 内は、従来の単位表示を参考値として併記しました。

## 共通標準装備品

油圧システム	安全装備	キャブ / 室内装備	その他装備
<ul style="list-style-type: none"> <li>・ TRIAS システム</li> <li>・ PWR / ECO モード</li> <li>・ 作業モード (掘削 / アタッチメント)</li> <li>・ オートアイドル</li> <li>・ オートアイドルリフトストップ</li> <li>・ パワーディギング</li> <li>・ オートパワーリフト</li> <li>・ 予備バルブ (アタッチメント用)</li> <li>・ プーム再生システム</li> <li>・ 掘削増速システム</li> <li>・ アーム / バケット高圧時再生キャンセルシステム</li> <li>・ 旋回向き防止防止弁</li> <li>・ アンチドリフトバルブ</li> </ul>	<ul style="list-style-type: none"> <li>・ CRES V キャブ</li> <li>・ 「ROPS 対応キャブ (ISO12117-2: 2008 準拠)」</li> <li>・ 「労働安全衛生法ヘッドガード基準適合キャブ」</li> <li>・ 緊急脱出用ハンマ</li> <li>・ エンジン停止スイッチ</li> <li>・ キャブ右側ガード</li> <li>・ 巻き取り式シートベルト</li> <li>・ ロックレバー</li> <li>・ (ニュートラルエンジンスタート機構)</li> <li>・ 走行方向誤認防止マーク (トラックフレーム)</li> <li>・ 左右サイドミラー</li> <li>・ 後方ミラー</li> <li>・ 大型ハンドレール &amp; ステップ</li> <li>・ 滑り止めプレート</li> <li>・ プーム作業灯 (左側)</li> </ul>	<ul style="list-style-type: none"> <li>・ マルチモニタシステム</li> <li>・ 外気導入式加圧フルオートエアコン (ホット &amp; クールボックス付き)</li> <li>・ 回転式ルーバ (デフロスタ)</li> <li>・ ワイパ (可変式間欠、ウォッシュ付き)</li> <li>・ ルームライト</li> <li>・ ドリンクホルダ</li> <li>・ 灰皿 / シガーライク</li> <li>・ ワンタッチ前窓ロック (解除レバー)</li> <li>・ ダブルスライドシート</li> <li>・ AM-FM ラジオ (2 スピーカタイプ)</li> <li>・ フロアマット</li> <li>・ オーディオ入力 (AUX) ポート</li> </ul>	<ul style="list-style-type: none"> <li>・ 情報コントロール</li> <li>・ Global e-Service Owner's site (携帯通信ユニット)</li> <li>・ 後方監視カメラ</li> <li>・ 特定特殊自動車排出ガス2011年基準適合エンジン</li> <li>・ 作業灯ディレイ機構</li> <li>・ アルミ製インタークーラ / ラジエータ / オイルクーラ</li> <li>・ 防塵ネット</li> <li>・ 2 層式燃料メインフィルタ</li> <li>・ 燃料プレフィルタ</li> <li>・ 強化樹脂製スラストプレート</li> <li>・ アーム先端とバケット連結部 WC 溶射</li> <li>・ SC 塗装 (セルフクリーニング塗装)</li> <li>・ 工具箱</li> <li>・ 新 HN ブッシュ</li> <li>・ 鉛レス電線</li> <li>・ 付属工具</li> </ul>

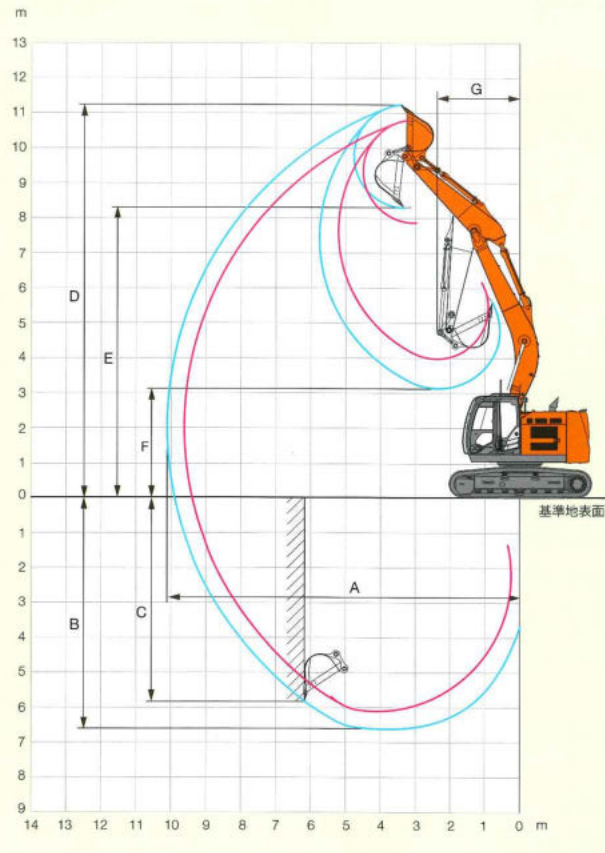
## 仕様パターン

型式	ZX225USR-5B ZX225USRLC-5B 標準タイプ		ZX225USRK-5B ZX225USRLCK-5B 解体仕様機 (ハイグレードタイプ)	
	ブーム	5.68 m ブーム		◎
アーム	2.91 m アーム	◎		◎
	2.42 m アーム	◎		◎
	2.91 m アーム (下面補強)	◎		◎
	2.91 m アーム (上下面補強)	◎		◎
	2.91 m アーム (四面補強)	◎		◎
	2.91 m K アーム	◎		◎
	バケット	◎		◎ (K 補強)
シュー	0.80 (0.70) m <sup>3</sup> バケット	◎		◎ (K 補強)
	0.80 (0.70) m <sup>3</sup> バケット (H タイプ)	◎		◎
	0.80 (0.70) m <sup>3</sup> バケット (H タイプ、横ピン式)	◎		◎
	0.91 (0.80) m <sup>3</sup> バケット	◎		◎
	1.10 (0.90) m <sup>3</sup> バケット	◎		◎ (LC のみ)
	流面バケット	◎		◎
	0.60 (0.50) m <sup>3</sup> リップバケット	◎		◎
	一本ボリッパ	◎		◎
	0.40 m <sup>3</sup> 梯形バケット	◎		◎
	A リンク	◎		◎
	フック付き吊物 A リンク	◎		◎
B リンク	◎		◎	
カウンタウエイト	K 用強化型 B リンク	◎		◎
	600 mm トリプルグローサシュー (STD / LC)	◎ / ◎		◎ / ◎
	600 mm 強化型トリプルグローサシュー (STD / LC)	◎ / ◎		◎ / ◎
	700 mm トリプルグローサシュー (STD / LC)	◎ / ◎		◎ / ◎
	800 mm トリプルグローサシュー (STD / LC)	◎ / ◎		◎ / ◎
	900 mm トリプルグローサシュー (STD / LC)	◎ / ◎		◎ / ◎
	600 mm ダブルグローサシュー (STD / LC)	◎ / ◎		◎ / ◎
	760 mm 三角シュー (STD / LC)	◎ / ◎		◎ / ◎
	900 mm 三角シュー (STD / LC)	◎ / ◎		◎ / ◎
	600 mm フラットシュー (STD / LC)	◎ / ◎		◎ / ◎
キャブ	6,320 kg カウンタウエイト	◎		◎
	6,900 kg カウンタウエイト (0.58 t 増量) (本体つり具付き)	◎		◎
	キャブ	◎		◎
	キャブ (K: 前窓ツインワイパ付き / 天窓ワイパ付き)	◎		◎
	キャブ前面上部ガード	◎		◎
	キャブ前部下側ガード	◎		◎
	キャブ天井ガード	◎		◎
	キャブ天井FOPS ガード ISO (OPG) レベル II 適合	◎		◎
	キャブ前部下側ガード ISO (OPG) レベル II 適合	◎		◎
	レインバイザー	◎		◎
室内装備	サンバイザー	◎		◎
	前窓合わせガラス	◎		◎
	固定シート (布張り)	◎		◎
	メカニカルサスペンションシート (布張り)	◎		◎
	DC12 V 電源ユニット	◎		◎
	H800 キー	◎		◎
	電子キーロックシステム	◎		◎
	アタッチメント基本配管	◎		◎
	ブレーカ配管 (NPK)	◎		◎
	ブレーカ、破砕機共用配管 (NPK)	◎		◎
ブレーカ、破砕機共用配管 (NPK 以外) *	◎		◎	
アタッチメント配管	アシスト配管	◎		◎
	電気式操作用品 (アシスト操作用レバー)	◎		◎
	油圧式操作用品 (アシスト操作用ペダル)	◎		◎
	アディショナルポンプ (モータアタッチメント用)	◎		◎
	アディショナルポンプ (シリンダアタッチメント用)	◎		◎
	アタッチメント速度切換え配管 (2 速切換え)	◎		◎
	1/4 ロットアキムレータ	◎		◎
	安全装置	◎		◎
	旋回警報装置	◎		◎
	走行警報装置	◎		◎
ライト	キャブ上作業灯 (各種)	◎		◎
	ブーム作業灯 (両側)	◎		◎
	トラクタガード (1 個)	◎		◎
	トラクタガード (2 個) *	◎		◎
	フルトラクタガード *	◎		◎
	トラクタアンダカバー	◎		◎
	強化型サイドステップ	◎		◎
	セレクトバルブ式マルチレバー (4way)	◎		◎
	燃料給油ポンプ (フィルタ付き)	◎		◎
	旋回体アンダカバー	◎		◎
旋回体アンダカバー (強化型: 6.0 mm)	◎		◎	
その他	燃料ウォータセパレータ	◎		◎
	ウォームアップフィルタ	◎		◎
	作動油タンク (高性能フィルタ付き)	◎		◎
	エアクリーナ (ダブルエレメント)	◎		◎
	フレクリーナ付きエアクリーナ	◎		◎
	サイドカメラ	◎		◎
	衛星通信ユニット	◎		◎

(注) \*1印は、NPK以外のブレーカ配管の場合もご使用になれます。 \*2印は、後付けはできません。 \*オプション品のご注文の際は納期をご確認ください。

# SPECIFICATIONS

## 作業範囲図



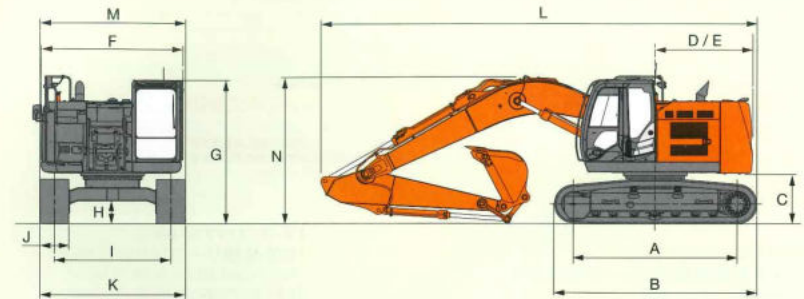
※イラストは、ZX225USR-5Bです。

## 作業範囲

型式	ZX225USR-5B ZX225USRLC-5B 標準タイプ		ZX225USRK-5B ZX225USRLCK-5B 解体仕様機 (ハイグレードタイプ)	
	ショートアーム 2.42 m	標準アーム 2.91 m	Kアーム 2.91 m	
A 最大掘削半径	9,620	10,110	10,110	10,110
*B 最大掘削深さ	6,120	6,620	6,620	6,620
*C 最大垂直掘削深さ	5,190	5,810	5,760	5,760
*D 最大掘削高さ	10,790	11,230	11,230	11,230
*E 最大ダンプ高さ	7,870	8,290	8,330	8,330
*F 最小ダンプ高さ	3,980	3,330	3,330	3,330
G フロント最小旋回半径	2,720	2,380	2,450	2,450

(注) \*印はシューラグ高さを含みません。

## 寸法図



※イラストは、ZX225USR-5Bです。

## 寸法

型式	ZX225USR-5B ZX225USRLC-5B 標準タイプ		ZX225USRK-5B ZX225USRLCK-5B 解体仕様機 (ハイグレードタイプ)	
	標準タイプ		解体仕様機 (ハイグレードタイプ)	
A タンブラ中心距離	3,370 / 3,660	3,370 / 3,660		
B クローラ全長	4,170 / 4,460	4,170 / 4,460		
*C 旋回体後部下端高さ	1,010	1,010		
D 後端長さ	2,000	2,000		
E 後端旋回半径	2,000	2,000		
F 旋回体全幅	2,910	2,910		
G キャブ高さ	2,950	3,110		
*H 最低地上高	450	450		
I トラックゲージ幅	2,200 / 2,390	2,200 / 2,390		
J シュー幅	600	600		
K クローラ全幅	2,800 / 2,990	2,800 / 2,990		
L 全長	8,970 / 9,110	9,000 / 9,140		
M 全幅	2,910 / 2,990	2,910 / 2,990		
N 全高	3,020	3,110		

(注) \*印はシューラグ高さを含みません。・各仕様の標準装備品装着時の値です。

## 各種バケット

バケット	容量 m <sup>3</sup>	幅 mm				爪数	ZX225USR-5B ZX225USRLC-5B 標準タイプ			ZX225USRK-5B ZX225USRLCK-5B 解体仕様機 (ハイグレードタイプ)
		山積 新JIS (旧JIS)	平積	サイドカット 無し	サイドカット 含む		ショートアーム 2.42 m	標準アーム 2.91 m	Kアーム 2.91 m	標準
バケット	0.80 (0.70)	0.58	1,030	1,140	5	○	標準 ○	○	○	
	0.91 (0.80)	0.66	1,150	1,260	5	○	○ / ○	○ / ○	○ / ○	
	1.10 (0.90)	0.77	1,330	1,440	6	□ / ○	× / □	× / ○	× / ○	
バケット補強付き	0.80 (0.70) *1	0.58	1,030	1,140	5	○	○	標準 ○	標準 ○	
	0.91 (0.80) *1	0.66	1,150	1,260	5	○	○ / ○	○ / ○	○ / ○	
	0.80 (0.70) *2	0.58	1,030	1,140	5	○	○	○	○	
リッパバケット	0.60 (0.50)	-	800	-	3	●	×	×	×	
	1本爪リッパ	-	-	-	1	●	×	×	×	
法面バケット	1.1 m x 1.8 m x 0.9 m	-	-	1,100 x 1,800	-	◇	◇	◇	×	
梯形バケット	0.40	-	-	側板傾斜角 45度	3	○	○	○	×	
クラムシェルバケット	0.60	-	-	940 (センタブル式)	8	○	○	○	○	
	0.60	-	-	870 (シェルブッシュ式)	7	○	○	○	○	

(注) \*1印は、K補強型バケット \*2印は、横ピンタイプ \*3印は、H強化型バケット



未来力に、のる。



EX60  
ZAXIS110 ZAXIS120 ZAXIS130K  
ZAXIS200(LC) ZAXIS210K(LCK)  
ZAXIS75US ZAXIS125US  
ZAXIS135US ZAXIS225USLC  
ZAXIS225USR

A T T A C H M E N T

# 上下型 スライドアーム仕様機

一般土木

もっと深く、もっと遠く、  
グーンと伸びる腕。

- 標準アームに比べ3クラス上のワイドな作業範囲を実現しました。
- 機械の大きさに制限を受ける狭い現場での建築基礎工事、上下水道の立坑掘削や法面作業、河川の浚渫など、幅広い作業に活躍するスライドアーム仕様機です。
- アームスライド部はねじれに強いボックス構造で、ガタ付きを押さえるクロスサポートタイプを採用しました。
- ペダルだけによるショックの少ないアームスライド操作です。



HITACHI

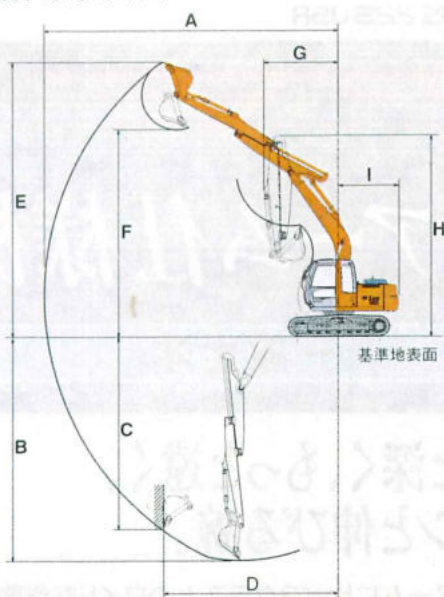
※写真はZAXIS225USLCです。  
※写真はカタログ撮影用の姿勢です。  
実作業で機械を離れる場合は、必ず  
フロントアタッチメントを接地させるなど、  
安全に心掛けてください。



# EX60

ZAXIS110・ZAXIS120・ZAXIS130K・ZAXIS200(LC)・ZAXIS210K(LCK)  
ZAXIS75US・ZAXIS125US・ZAXIS135US・ZAXIS225USLC・ZAXIS225USR

## ■作業範囲図



(注)イラストはZAXIS120です。

## ■仕様

	EX60s (EX70LCK-s基本タイプ)	ZAXIS110	ZAXIS120 (130K)	ZAXIS200 (210K)
型式	SA60	SA100	SA120	SA200
アームスライド量	mm 1,770	2,000	2,000	2,300
運転質量	kg 6,970 (7,520)	11,600	13,200 (13,500)	21,400 (22,100)
バケット容量 (新JIS)	m <sup>3</sup> 0.2 (0.24)	0.3	0.4	0.51
作業範囲				
A 最大掘削半径	mm 8,520	9,800	10,300	12,200
B 最大掘削深さ	mm 6,640	7,420	7,870	9,380
C 最大垂直掘削深さ	mm 5,460	6,570	6,780	8,100
D 最大垂直掘削深さ時半径	mm 4,990	5,490	6,130	7,050
E 最大掘削高さ	mm 8,420	9,170	9,600	10,100
F 最大ダンプ高さ	mm 6,390	6,800	7,240	7,460
G フロント最小旋回半径	mm 2,150	2,490	2,600	3,810
H フロント最小旋回半径時高さ	mm 6,200	6,740	7,030	8,200
I 後端旋回半径	mm 1,750	2,130	2,130	2,750
輸送時全長	mm 6,730	7,830	8,190	10,200
輸送時全高	mm 2,590	2,940	2,910	3,030

## ■仕様

	ZAXIS75US	ZAXIS125US	ZAXIS135US	ZAXIS225USLC	ZAXIS225USR
型式	SA60	SA100	SA120	SA200	SA200
アームスライド量	mm 1,770	2,000	2,000	2,300	2,300
運転質量	kg 7,990	13,400	14,640	24,400	23,000
バケット容量 (新JIS)	m <sup>3</sup> 0.23	0.3	0.4	0.51	0.51
作業範囲					
A 最大掘削半径	mm 8,630	10,140	10,360	12,340	12,200
B 最大掘削深さ	mm 6,580	7,620	7,840	9,510	9,380
C 最大垂直掘削深さ	mm 5,460	6,760	6,780	7,970	8,100
D 最大垂直掘削深さ時半径	mm 5,010	5,720	6,090	7,060	7,050
E 最大掘削高さ	mm 8,480	10,480	10,650	12,500	10,100
F 最大ダンプ高さ	mm 6,450	8,040	8,220	9,620	7,460
G フロント最小旋回半径	mm 2,260	2,270	2,230	2,400	3,810
H フロント最小旋回半径時高さ	mm 6,260	7,360	7,360	9,090	8,200
I 後端旋回半径	mm 1,280	1,465	1,510	1,680	1,990
輸送時全長	mm 6,410	7,880	7,880	9,720	9,540
輸送時全高	mm 2,690	2,900	2,920	3,020	3,030

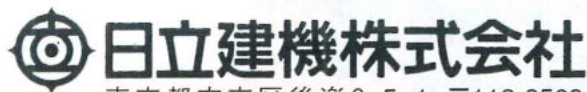
※ボックス型のスライドアーム仕様機もあります。



安全に関する  
ご注意

正しい操作と、周囲への思いやりは、安全作業の第一歩です。

ご使用の前に、必ず「取扱説明書」をよく読み、正しくお使いください。



東京都文京区後楽2-5-1 〒112-8563  
販売サービス事業本部 ☎(03) 3830-8040  
URL : <http://www.hitachi-kenki.co.jp>

- カタログに記載した内容は、予告なく変更することがあります。
- 掲載写真は、販売仕様と一部異なる場合があります。
- 機械を離れるときは、必ず作業装置を接地させるなど、安全に心掛けてください。
- 機体質量3トン以上の建設機械の運転には「車両系建設機械(整地・運搬・積込み・掘削用および解体用)運転技能講習」の技能講習修了証の取得が必要です。

資格取得のご相談は(株)日立建機教習センタの各教習所へ

教習センタ TEL. 0489-31-0121 茨城 TEL. 0298-28-2370  
北海道 TEL. 0133-64-6388 愛知 TEL. 0564-43-6578  
宮城 TEL. 022-364-6143 京都 TEL. 075-957-4944  
埼玉 TEL. 0489-31-0121 福岡 TEL. 092-963-3634

●お問い合わせは…