



[エヴァダイム]

EVERDIGM

ECP30ZX-1815

◆理論最大吐出量 150m³/h

◆理論最大吐出圧 8.5Mpa

Big Mouth

W-Main Pump

平成21年度
排出ガス規制
(ポスト新長期)
適合車

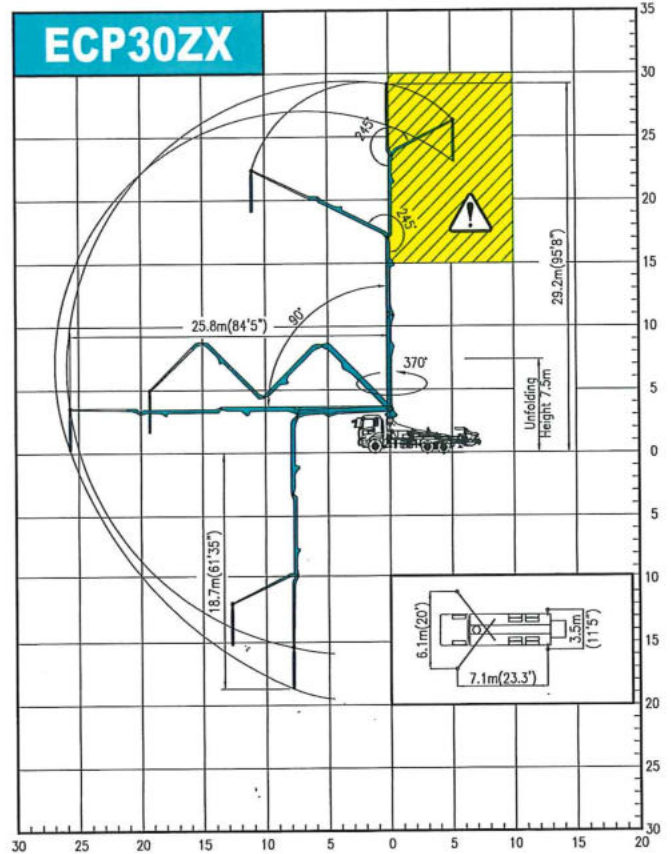


Compact & Powerful
コンパクト パワフル

■主要諸元

| | | | |
|------------|------------------|-------------------------------|-----------------|
| コンクリートポンプ | モデル | ECP30ZX-1815 | |
| | 最大吐出量 m³/h | 150m³/h | |
| | 最大吐出圧 Mpa | 8.5Mpa | |
| | コンクリートシリンダー径 | 230φ | |
| | ストローク長 | 1,800mm | |
| | ホッパー容積 | 0.6m³ | |
| | リモートコントロール(ラジコン) | NBBジョイスティックタイプ or 長野工業(オプション) | |
| | ウェアプレート・リング | 超硬タングステンカーバイト | |
| | オートグリス | ホッパー回りオート | |
| | 水タンク容量 | 300ℓ | |
| ブーム・アウトリガー | ブームタイプ | 4段M型 | |
| | 最大垂直高さ | 29.70m | |
| | 最大水平長さ | 25.80m | |
| | 最大下方長さ | 18.70m | |
| | 拡張必要高さ | 7.50m | |
| | 旋回角度 | 370° | |
| | アウトリガー幅 | 前方 6.1m(X-Type) | 後方 3.5m(T-Type) |
| | 敷板 | 4 枚 | |
| トラックシャーシ | シャーシメーカー | ニッサンディーゼル | |
| | 型式 | QKG-CW5 | |
| | 最大出力 | 380馬力 | |
| | エンジン型式 | GH11 | |
| | 車両全長 | 10,660mm | |
| | 車両全幅 | 2,490mm | |
| | 車両全高 | 3,650mm | |

■ブーム作業範囲、設置寸法



■外観図



有限会社ベトンテック

〒512-0913
 三重県四日市市西坂部町3575-1
 TEL 059-334-7301
 FAX 059-331-5400

販売店