

ZAXIS-6 シリーズ

HITACHI

Reliable solutions

ZAXIS225USR



後方小旋回型 油圧ショベル

型式：ZX225USR-6 / ZX225USRLC-6 / ZX225USRK-6 / ZX225USRLCK-6

エンジン定格出力：122 kW (166 PS)

運転質量：ZX225USR-6：23,700 kg / ZX225USRLC-6：24,200 kg

ZX225USRK-6：25,000 kg / ZX225USRLCK-6：25,500 kg

バケット容量 新JIS：0.80 - 1.10 m³

POWER & CONTROL

そのパワーと性能を自由自在に。

もっと意のままに、力強く、素早く。
過酷な環境下でもタフな性能を。
優れた操作性を備え、かつシンプルであれ。
現場の求める「リアル」なニーズに、どこまで近づけるか。
日立らしい「操作性」を求め、数々の挑戦を積み重ねた
新型ZAXIS-6がここに誕生。
新しい排出ガス規制にも対応し、これからの時代を
リードする日立建機の次世代油圧ショベルです。



特定特殊自動車
排出ガス2014年基準
適合車



国土交通省
超低騒音型建設機械
指定機



2020年燃費基準
100%達成建設機械



NETIS登録
国土交通省新技術情報提供システム
TRIAS搭載油圧ショベル | 尿素SCR搭載油圧ショベル
登録番号 CG-130004 | 登録番号 KT-170086

※左写真はオプションのアタッチメント基本配管、アーム下面補強およびアーム用落下防止弁を含みます。

※右写真は、ZX225USR-6です。

日立建機が考える環境への配慮 _P4-5

環境規制に日立建機の技術が貢献
「尿素SCRシステム」と省エネ機構

さらに感覚に近づいた操作性 _P6

操作性とパフォーマンスの両立
「操作性の日立」の優れた油圧システム

テクノロジーでオペレータをサポート _P7

周囲映像とステーションナリモードでオペレータをサポート
「Aerial Angle®」の優れた映像機構

快適な運転空間 _P8-9

必要な情報がすぐにわかり、長時間操作でも疲れにくい運転空間
オペレータが作業しやすい、快適な運転空間

効率的なメンテナンス _P10-11

整備時間を短く、安全に、しっかりと
機能維持・長寿命化に直結する便利なメンテナンス機構

確かな信頼と耐久性 _P12-13

稼働機械の独自調査により長期間稼働に耐える耐久性を確立
燃料回路を大幅に強化し、エンジンの長寿命化を実現

ConSite _P14-17

Oil Monitoringソリューションを導入し、予防保全を充実
日立建機のサポートプログラム

より機能的に、より安全に 親切なオペレータサポート機能を搭載。



Aerial Angle® (エアリアルアングル) P7

周囲映像をモニターで確認

ステーションナリモード P7

検知エリアに侵入し、かつ、移動中の人や物をモニターにより
オペレータに注意喚起

LED周囲照明 P7

LEDライトを車体の左右、後方に設置

操作レバー自動ロック P9

ロックレバー解除時の誤操作による
機械の動きを抑止する機能

シートベルトリマインダ P9

シートベルト未装着をオペレータに警告

USB充電ポート P9

キャブ内にUSB充電ポートを設置

LED作業灯 P10

ブーム、車体右前の作業灯をLEDに

ENVIRONMENTAL PERFORMANCE

日立建機が考える環境への配慮

NOx は極限まで出さず、性能は落とさない。
環境規制に日立建機の技術が貢献します。

PWRモード時
(ZX225USR-6B 比較)
燃費
6%
削減



※写真は、ZX225USRLC-6です。オプションのアタッチメント基本配管、アーム下面補強およびアーム用落下防止弁を含みます。

NEW NETIS 登録技術 (KT-170066-A)

NOxを大幅削減する「尿素SCRシステム」

環境規制が強まるなか、NOxを削減する「尿素SCRシステム」は、次世代のディーゼルエンジンに必須のシステムです。エンジンからの排出ガスは、連結パイプ内で噴射された尿素水(アンモニア)と混じり合い、SCR触媒で無害な水と窒素に還元され、クリーンな排出ガスとなります。



マフラフィルタレスで、メンテナンスが容易 NEW

従来機で使用していたマフラフィルタ(PM除去フィルタ)を廃止しました。マフラフィルタの定期的な清掃や交換が不要となり長期的な保守管理費用の低減につながります。

モニタで、尿素水の残量を確認 NEW

尿素水の残量は、燃料とともにマルチモニタでいつでも確認できます。作業の状況に合わせて、事前に補給することが可能です。なお尿素SCRシステムは、作業中も性能を保つための再生制御が自動で働き、NOx削減の効果を持続します。

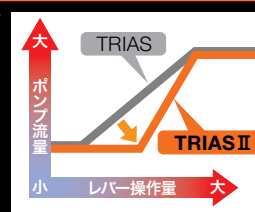


さまざまな省エネ機構により、低燃費に貢献

従来機から多くの省エネ機能を採用し、優れた環境性能を誇るZAXISシリーズ。高いレベルでランニングコストを抑え、CO2を削減する、最新式のシステムや構造を備えています。

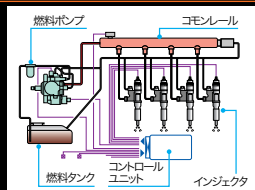
「TRIAS II システム」 NEW

低燃費と高出力化に貢献。3つのポンプそれぞれに電磁弁を追加しました。きめ細かい流量制御ができるようになり、エンジンへの負担を軽減できます。右の図は、ハーフレバー時のポンプ流量を示しています。TRIAS II システムは、同じ操作を少ない流量で行うことができ、省エネ運転に貢献しています。



コモンレール式燃料噴射システム

PM低減および高出力化と低燃費に貢献。燃料の量や噴射タイミングを電子制御します。燃料を超高圧で噴射し、最も効率のよい燃焼が可能です。

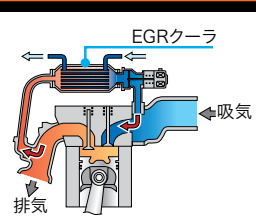


オートアイドルストップ

低燃費に貢献。ロックレバーを上げた状態にし、操作レバーを中立にすると、マルチファンクションモニタ(P9参照)で設定した時間が経過した後、エンジンがアイドル回転となり、やがて停止します。

大容量クールドEGRシステム

NOx低減に貢献。排出ガスの一部を冷やしてエンジンに戻し、含まれていた大気汚染物質を再燃焼して低減します。



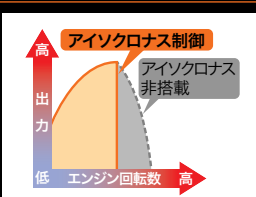
可変式ターボチャージャ

NOxおよびPM低減に貢献。エンジン回転数に応じ、羽根の角度を変えて送り込む空気量を調節。燃料の不完全燃焼を低減します。低回転時から高いブースト圧を供給できるので燃料の不完全燃焼を低減します。



アイソクロナス制御

低燃費に貢献。限度以上の高負荷時に、エンジンの回転数を一定に制御することで、空吹かしを防ぎます。



CONTROL LIKE A FEELING

さらに感覚に近づいた操作性

「操作性の日立」の優れた油圧システムが操作性をより感覚に近づける。

「操作性の日立」を裏付ける優れた油圧システム

レスポンスよく動くフロント、数ミリのレベルで操作できるバケットのつめ先など、低燃費を実現しつつ高性能を発揮する、日立らしい優れた「操作性」を最新の油圧システムが支えています。

油圧の最適な分配で、スムーズな動きを実現する「TRIAS II システム」**NEW**

従来機(ZX-5B)から進化した「TRIAS II システム」は、ポンプの電磁弁を3つに増加。各部位に応じた油量を調整できます。それぞれの電磁弁は、オペレータのレバーの操作に応じて自動制御されます。たとえば、ハーフレバー操作時は、出力を比較的必要としない部位の油量を削減しつつ、アクチュエータの油量は一定量を確保。これにより、繊細かつ機敏に動かすことができます。

掘削増速システム

アーム引きスピードアップに貢献。掘削時のアームスピードを増速させるため、アームシリンダに、ポンプからだけでなくブームボトムからも油を合流させます。



ブーム再生システム

アームスピードアップに貢献。ブーム下げ動作時にブームシリンダ内の圧油の循環(再生)を実施します。ポンプからの圧油をすべてアームに使うことで、ブームを下げながらアームを操作する複合動作が速くなります。

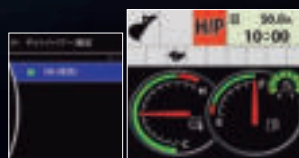


高圧時再生キャンセル機構

掘削力アップに貢献。アームロッド側の圧油を、ポンプに戻さずアームボトム側に循環(再生)すると、引きの動作は速くなりますが、力が出ません。そこで高負荷時は、再生を自動でキャンセルし、掘削力を高めます。

重作業用の「HPモード」を追加**NEW**

3タイプのパワーモードを用意しました。新たな重作業用「HPモード」と、作業量を重視した「PWRモード」、燃費を抑える「ECOモード」により現場に応じた使い分けが可能です。



<注>HPモードの使用は初期設定が必要です。詳しくは「取扱説明書」をご覧ください。

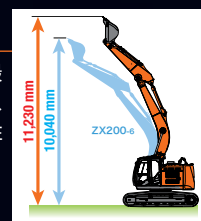
標準機を超える現場適応力

狭い現場での作業性

20tクラス(ZX200-6)の生産性に12tクラス(ZX120-6)より小さな後方旋回性能を併せ持ち、後端を気にする狭い現場でパフォーマンスを発揮します。また、機体後部がクローラからはみ出す量が少ないため、旋回時における接触のリスクを軽減します。

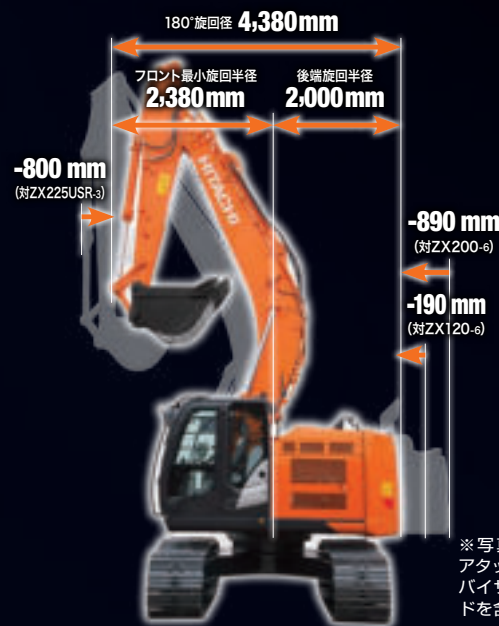
ワイドな作業範囲

ZX200-6を上回るワイドな作業範囲。特に最大掘削高さは、1,000mm以上高く、スペースの限られた都市部での解体現場で高い作業性を発揮します。



優れた安定性

安定性を高めるため、専用カウンタウエイトを採用しました。ZX200-6より高い安定性を確保し、重いアタッチメント装着時でも安定した作業をこなせます。



※写真は、オプションのアタッチメント配管、サンバイザおよびレインガードを含みます。

SAFE & TECHNOLOGY

▲erial▲ngle®

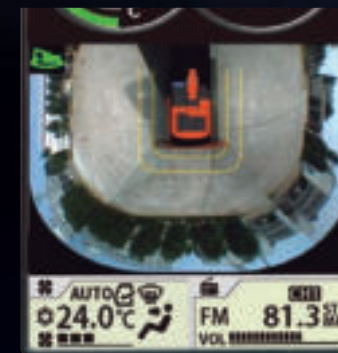
テクノロジーでオペレータをサポート

Aerial Angle とステーションナリモードを標準搭載。検知エリアに侵入し、かつ、移動中の人や物をモニタによりオペレータに注意喚起します。



Aerial Angle® (エアリアルアングル) **NEW**

周囲映像をモニタで確認できます。モニタ映像は、コンソールに配置したスイッチにより周囲/右+後方/左右+後方に切り替えて表示できます。



周囲



右+後方



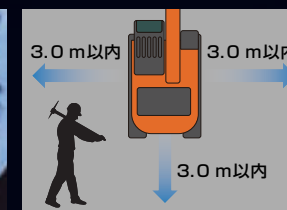
左右+後方

ステーションナリモード **NEW**

操作開始前に機械の検知エリアに侵入した人や物などの移動体を認識し、警報ブザーと共にモニタ上に○マークを表示させ、オペレータに注意を喚起します。



検知モニタ画面



検知エリア

※写真は、夜間時にオプションのLED周囲照明を点灯して撮影しました。

LED周囲照明 **オプション**

車体の左右、後方に取り付けられた合計3箇所のLEDライトにより、夜間作業時の目視やAerial Angleモニタでの視認性を高めます。



※写真はZX200-6の例です。

<注>本機能は、作業前の周囲確認時に接近者(移動体)を目立たせて、オペレータの周囲確認を補助する機能です。なお、機械操作中は、検知機能を停止しています。本機能は、あらゆる条件で移動体を検知するものではありません。システムに頼った操作を行わないでください。ご使用前に、必ず「取扱説明書」をよく読み、正しくお使いください。

COMFORT OPERATOR

オペレータが作業しやすい、快適な運転空間を追求。

日々の業務で何時間も作業するオペレータにとって、かゆいところに手が届く性能を追求。必要な情報がすぐにわかり、長時間操作でも疲れにくい運転空間を実現しました。

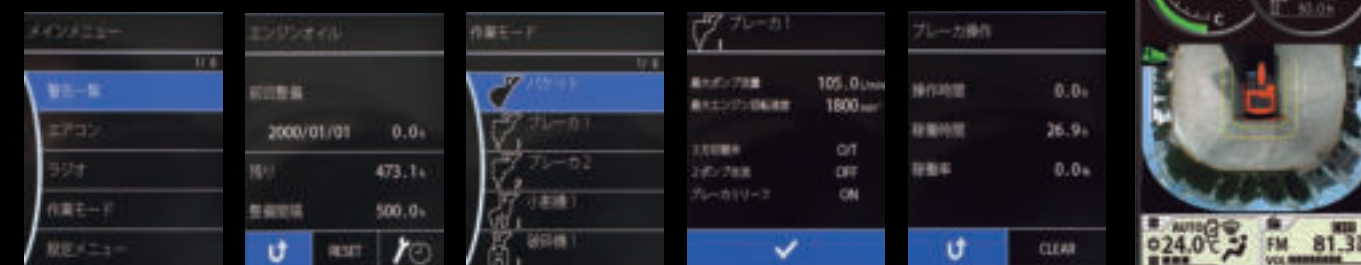
マルチファンクションモニタ

マルチファンクションコントローラ

集中配置されたスイッチパネルは包括的かつ効率的にマシンをコントロールすることが出来ます。

さまざまな機械情報にアクセスできる、大型の「マルチファンクションモニタ」

大型カラー液晶の採用で、太陽光の下でもさらに見やすく。右前側のキャブのビラーに設置し、作業中の視界を妨げないサイズに収めました。手元のマルチファンクションコントローラのダイヤルを回すと、さまざまな情報を確認でき、モード切替えなどの操作を容易に行えます。通常状態では、周辺映像を表示するAerial Angleにより、機械の左右、後方を確認できます。



安全性

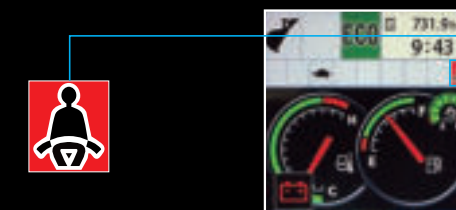
操作レバー自動ロック NEW

キースイッチを「ON」の位置にした状態で、操作レバーまたは走行ペダルを動作状態のままロックレバーを解除すると、ブザーとともにモニタに警告が表示され、車体の動作を停止させることで意図しない誤操作を抑止します。



シートベルトリマインダ NEW

シートベルト未装着の場合、ロックレバーを解除すると、警告灯が点滅しブザーにより注意喚起します。



オペレータを保護し、広々とした「ROPS 対応*CRS V キャブ」

転倒時保護構造ROPS規格(ISO 12117-2)や労働安全衛生法ヘッドガード基準に適合しています。足回りが広い設計となっており、ゆったりとしたスペースで快適に作業できます。

* 機種仕様によっては、ROPS規格に適合しない場合があります。



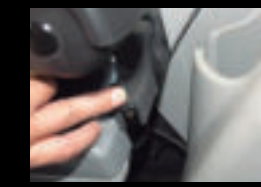
USB充電ポート NEW

スマートフォンやタブレット端末への給電に対応するために、キャブ内にUSB充電ポート(2A出力)を用意しました。



AUX入力とプレーヤ格納ポケット

スマートフォンや無線機などの外部機器をダイレクトに接続して音楽・音声を楽しめるAUX入力端子(ステレオミニプラグ)を装備。プレーヤを格納するポケットも用意しました。



AUX入力端子

プレーヤ格納ポケット

* 写真の携帯音楽プレーヤは付属しません。



12V電源標準装備



乗り降りしやすい広いアスペース



ホット&クール機能付きドリンクホルダ

EASY TO MAINTENANCE

機能維持・長寿命化に直結する、 効率的なメンテナンスを実現。

メンテナンスを確実にを行うには、その作業が容易にできることも重要です。かける時間が短く、安全に、しっかり整備できる。それが機能維持と長寿命化につながります。

より点検しやすくなった「全開式エンジンカバー」 NEW

後処理装置周辺も含め、広範囲に大きく開くことができるエンジンカバーを採用。マフラ周辺の清掃作業などがさらに容易になっています。カバーはセパレート式なので、開けるときの重さも軽減されています。



地上からアクセスできる「集中した点検箇所」

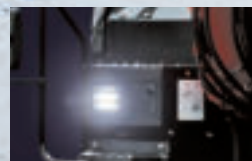
各種フィルタを集中配置し、地上から整備しやすくしました。

- 1 エンジンオイルフィルタ
- 2 パイロットフィルタ
- 3 燃料プレフィルタ
- 4 燃料メインフィルタ



LED作業灯 NEW

長寿命で省エネ性能に優れたLEDライトを標準化しました。さらに、作業灯スイッチをON時にエンジンスイッチをOFFにすると、約30秒間ライトが点灯しつづける夜間の降車シーンをサポートします。



車体右前



ブーム

工具なしで作業できる

「バッテリーディスコネクトスイッチ」 NEW

レバーを動かすだけで、簡単にバッテリーを遮断できます。メンテナンス中の感電事故防止や長期休車時のバッテリー放電防止に有効です。



バッテリーディスコネクトスイッチ
(車体左側)

補給しやすい位置に設置された「尿素水タンク」(給水口) NEW

尿素水タンクの給水口を、左側面カバー内に設置。補給時にアクセスしやすい構造となっています。誤って燃料を給油しないように、通常の太い燃料給油ノズルが入らない、ISO規格の給水口を装着しています。



ConSite OIL サンプルポート NEW

オイル採取用のサンプルポートをエンジンオイルと作動油回路部に設け、スピーディなオイル採取が可能となりました。ConSite OILの詳細な説明は、16~17ページをご参照ください。



エンジンオイルサンプルポート



作動油サンプルポート

点検時の転落防止のため、「ハンドレール」を新設 NEW

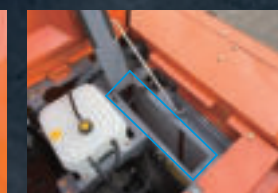
車体上部でメンテナンス作業を行う際、万一の転落事故を防げるようにハンドレールを設置しました。

定評ある「整備性」は、5型からそのまま継承

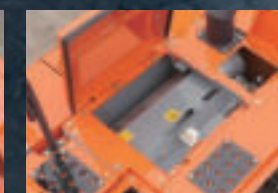
現場目線で改善を重ねてきた装備品を引き続き採用。従来のメンテナンス性を、しっかりと継承しています。



ワンタッチ脱着の防塵ネット



ワンタッチ開閉式のラジエータ清掃窓



清掃性が向上したマフラフィルタ周り



内部を清掃しやすくなった燃料タンク



エンジンオイル量
冷却水レベル

エンジンオイル量と冷却水レベルチェック画面

緑▶OK 赤▶NG

RELIANCE AND DURABILITY

新たな設計による数々の進化が
確かな信頼と耐久性を生む。

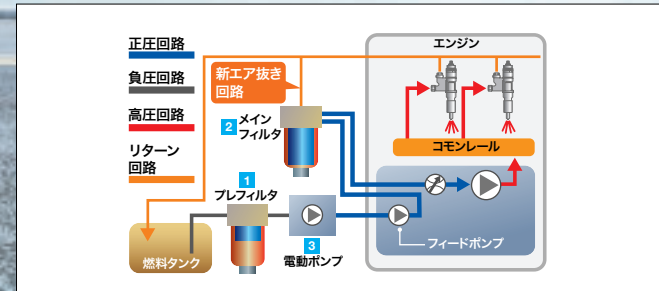
燃料回路を大幅に強化し、エンジンの長寿命化を実現。

稼働機械を独自に調査し、さまざまな改善を盛り込んだ新型 ZAXIS。長期間稼働に欠かすことのできないエンジンの耐久性を中心に、大幅に強化されています。

燃料回路の強化

新燃料回路によるエアの混入防止 **NEW**

メインフィルタをフィードポンプ下流の正圧側に配置し、エア抜き回路を追加しました。これにより、フィルタ詰まり時などに気泡が発生することを防ぎます。



1 高性能水分離機能付きプレフィルタを標準装備 **NEW**

高性能プレフィルタを標準装備。水分離機能によりエンジンへの水分混入をシャットアウトし、燃料品質を高めます。

2 高精度燃料メインフィルタ **NEW**

ケースと一体型のスピンオンタイプのため、着脱時にゴミの混入を防げます。さらに、優れた濾過性能の二層式エレメントによりエンジンを保護します。



二層式エレメント

3 電動ポンプの大型化 **NEW**

ポンプ容量を従来機 (ZAXIS) の150%にし、燃料流量を増加させ、エアが発生するリスクを低減しました。



※写真はオプションのアタッチメント基本配管、アーム下面補強およびアーム用落下防止弁を含みます。

冷却回路の強化

エキスパンションタンクの採用 **NEW**

ラジエータへのエアの混入を防止し、エンジンがオーバーヒートするリスクを低減します。エキスパンションタンクは、従来のリザーブタンクとは異なり、常に加圧状態を保つことで、エアの混入を防止しています。さらに、自動的にエア抜きも行い、エンジンへの冷却性能を十分に発揮できます。



エキスパンションタンク

エンジンの耐久性向上

ピストン形状の最適化 **NEW**

燃焼室の形状を変更することで、燃焼効率を高めPMなどの有害物質の排出を低減すると同時に、ピストンの耐久性も向上しています。

高耐久インジェクタを採用 **NEW**

異物が混入しても滑らかに動く、駆動力を高めたソレノイド。濾過性能を向上させた入口フィルタ。高硬度のDLCコーティングで保護する摺動部の範囲拡大など、各部の見直しと改良を加えたインジェクタを採用しました。

下ローラの強化

下ローラの形状を変更し耐久性を向上 **NEW**

土砂が侵入した場合でも、フローティングシールの押付け力が維持できるようにOリングの形状を変更したことで、潤滑性能を長く維持でき下ローラの耐久性が向上しました。



長期稼働を実現する耐久性の向上

新採用の機構でリターン配管の油漏れを低減 **NEW**

油漏れに強いフランジ接続とラバーホース接続を新たに採用。さらにラバーホースには、2カ所のバネで締付け力を維持するコンスタントトルククランプを採用しました。さらに、一部のOリングの材質を熱に強いフッ素系に変更し、油漏れのリスクを低減しています。



コンスタントトルククランプ

新素材の吸音材で、騒音の低減効果を持続 **NEW**

新しい吸音材を採用。吸音効果を重視する部分はPET繊維の吸音材、エンジン周りには断熱性と気密性の高いEPDMフォーム(ゴムスポンジ)を採用しました。いずれも従来の素材より劣化しにくいいため、吸音効果が持続します。



優れた品質を持続させる新素材の操作空間 **NEW**

コンソールの主要部分に、従来機 (ZAXIS) で使用していた樹脂より紫外線耐性を高めたAES樹脂を採用。強い日差しが差し込むキャブ内でも変色しにくくなりました。さらに操作レバーのグリップの材質を変更。長期間使用するうちに、硬くなって割れたり、変色したりすることを抑えています。



その他にも耐久性を向上させる装備品を継承

- 一体構造型トラックアジャスタ
- 耐久性の高いフロント連結部
- 強化型Xビームフレーム
- 異物が固着しづらいHN プッシュ
- 強化型走行モータブラケット
- 強化樹脂製のスラストプレート

予防保全と機械寿命の延長へ

世界初*オイル監視センサによる24時間**監視ソリューション 〈日立建機のオイル監視センサ〉

*2018年4月現在、油圧ショベルに関するオイル監視ソリューションについて。当社調べ
**エンジンおよび油圧機器のオイル状態を、24時間（稼働時のみ）データ収集し、定期的に配信するシステム

油圧システムの血液ともいえるオイル。

エンジンおよび油圧機器に装着したオイル監視センサで

稼働中の機械のオイル状態を監視。

オイルの異常を検知することで、

予防保全と機械寿命の延長に貢献します。



ConSite OILの機能

判断しづらかったオイルの状態を、センサにより機械毎に検知

エンジン・油圧機器のセンサで
2種類のオイルを監視

エンジンオイル
作動油

オイルの劣化・汚染が検知され
ると、翌日のレポートで通知



オイル交換の最適タイミングの
確認のほか、異常値に基づく予
防保全対応をスムーズに実施

オイル交換時期の
推測と最適化
オイル状態の
急激な変化の検知

保証期間終了後も、稼働中毎日、
廃車まで監視を継続

ライフサイクル
コスト低減に貢献

ConSite OILが監視するオイルの状態

オイル監視センサが監視する4つの指標データをもとに、
オイルの劣化や汚染を自動診断。

温度 動粘度 密度 誘電率

オイル監視センサが
自動診断

酸化 (劣化) 動粘度異常 (劣化) 水分混入 (汚染) すず混入 (汚染) 燃料混入 (汚染) etc...

ケーススタディ

ConSite OILのレポートサービス

ConSiteデータレポートを登録いただいたユーザー様は、追加での
設定なしでConSite OILのオイル監視センサアラームレポート
を受け取ることが可能です。

オイルサンプル分析実施時には、自動診断レポートも受取可能です。

稼働状況の可視化

定期レポート
アラーム(緊急)レポート
提案レポート



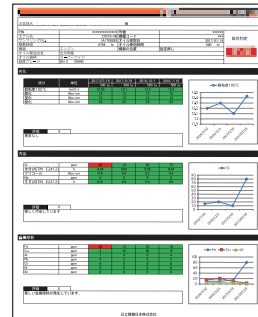
オイル性状の可視化

オイル監視センサアラームレポート
自動診断レポート
※オイルサンプル分析時のみ

オイル監視センサアラーム レポート内容

- メンテナンス時期のお知らせ
- 消耗品交換時期の把握
- 部品交換時期の把握
- 予防保全
- 不具合・修理対応

オイルサンプル分析 自動診断レポート



ConSite OIL導入のメリット

1 オイル状態の急激な変化の検知

〈ケーススタディ〉

エンジンオイルに急激に水分が混入した場合



・いつも通りに機械を稼働。
・機械の小さな変化に気づきにくい。



・定期点検時や、稼働時に
機械の不調が発覚。
・お客様が販売店へ連絡。



・販売店が現場を訪問。
・実機の点検やオイル
サンプリングを実施。
・不具合の原因を特定。



・修理を実施。

オイル監視センサなし

約2～5日

約4～6日*

オイル監視センサあり

修理完了まで約2日*



・オイル監視センサが、水混入量の急激な増加を検知。
・機械に異常が発生している可能性あり。

Point 1

ConSiteのアラームレポートサービスで
機械の異常を翌日朝にお知らせ!



センサアラームの内容は
翌日朝にメールでお知らせ!



Point 2

原因特定～修理までのステップが減り、
対応スピードがアップ!



・センサアラームから推定される不具合要因を特定。
・サービス員がすぐに現場対応。

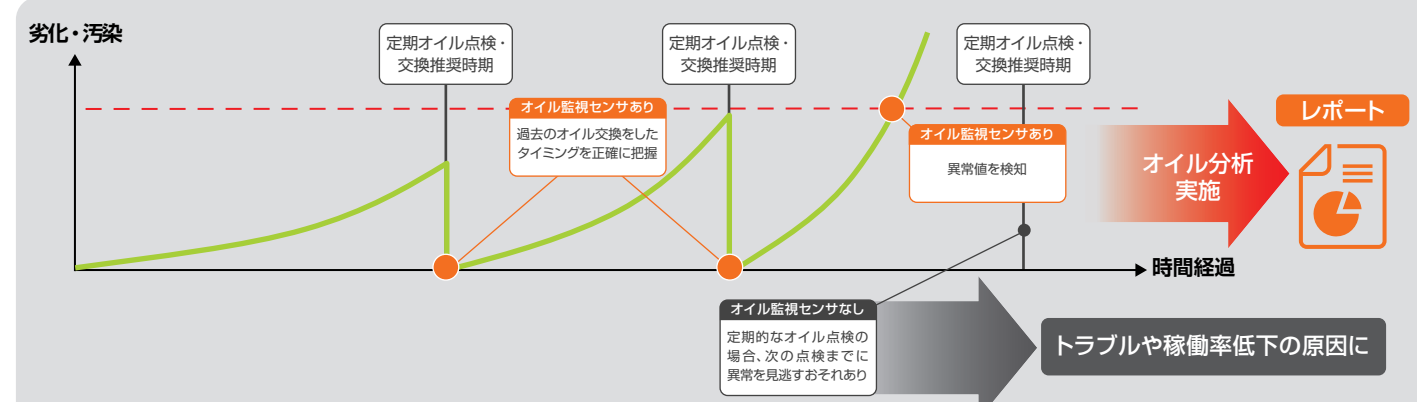
Point 3

不具合の早期発見・早期修理により、
メンテナンスコストを低減!

*1 故障内容により作業工程・日数は変動します。

2 適切なオイル交換時期の推測と最適化

オイル交換の正確な時期も含めてオイルの状態を監視し続けるため、最適なメンテナンス・交換の時期や、整備のタイミングを把握できるようになります。



定期的にはなく24時間*ずっと
見守るため、早期に予兆を検知
*稼働時のみ

1 機械を24時間*見ている
安心感をご提供

時系列で見守るためオイルを
いつ交換したか把握できる

2 過去の履歴が蓄積され
機械の傾向を把握できる

業界初! オイルの状態をセンサの値で
はっきりとらえる
※日立建機調べ

3 客観的な分析データから
オイル交換時期を提案

3 ライフサイクルコストの低減に貢献

- 計画整備による稼働効率アップ
- 監視による異常検知で故障予兆の発見
- オイル交換最適化による機械寿命の延長 など

SPECIFICATIONS

仕様

型式	ZX225USR-6 ZX225USRLC-6 標準タイプ	ZX225USRK-6 ZX225USRLCK-6 解体仕様機 (ハイグレードタイプ)
運転質量	kg 23,700 / 24,200	25,000 / 25,500
機体質量	kg 19,200 / 19,700	20,300 / 20,700
標準バケット容量 新 JIS	m ³ 0.80	
標準シュー幅	mm 600 グローサシュー	600 強化型グローサシュー
性能		
接地圧	kPa (kgf/cm ²) 53 (0.54) / 50 (0.51)	56 (0.57) / 53 (0.54)
旋回速度	min ⁻¹ (rpm) 11.8 (11.8)	
走行速度 高 / 低	km/h 5.5 / 3.5	
登坂能力	% (度) 70 (35)	
最大掘削力 新 JIS		
バケット通常時 / パワーディギング時	kN (kgf) 143 (14,600) / 158 (16,200)	
アーム通常時 / パワーディギング時	kN (kgf) 103 (10,500) / 114 (11,600)	
エンジン		
名称	いすゞ AR-4HK1X	
形式	水冷式 4 気筒直接噴射式 電子制御式	
定格出力 グロス	kW/min ⁻¹ (PS/rpm) 128.4 / 2,000 (175 / 2,000)	
定格出力 ネット	kW/min ⁻¹ (PS/rpm) 122 / 2,000 (166 / 2,000)	
総行程容積	L (cc) 5.193 (5,193)	
油圧装置		
油圧ポンプ形式	可変容量形ピストン式 x3、歯車式 x1	
主リリーフ弁セット圧	MPa (kgf/cm ²) 34.3 (350)	
旋回油圧モータ形式	定容量形ピストン式 x1	
走行油圧モータ形式	可変容量形ピストン式 x2	
駐車ブレーキ形式	機械式	
油類の容量		
燃料タンク容量 (軽油)	L 380	
作動油量 (交換油量)	L 240 (130)	
エンジンオイル容量	L 23	
尿素水タンク容量	L 16	
排出ガス規制届出情報		
特定特殊自動車の車名および型式	日立 DFCA	
特定原動機の名義および型式	いすゞ 4HK1XDRA	

(注)単位は、国際単位系(SI)による表示です。()内は、従来の単位表示を参考値として併記しました。

共通標準装備品

油圧システム	安全装備	キャブ / 室内装備	その他装備
<ul style="list-style-type: none"> TRIAS II システム HP / PWR / ECO モード 作業モード (掘削 / アタッチメント) オートアイドル オートアイドルストップ パワーディギング オートパワーリフト 予備バルブ (アタッチメント用) ブーム再生システム 掘削増速システム アーム / バケット高圧時再生キャンセルシステム 旋回揺り返し防止弁 アンチドリフトバルブ 作動油タンク (高性能フィルタ付き) 	<ul style="list-style-type: none"> CRES V キャブ 「ROPS 対応キャブ (ISO12117-2 :2008 準拠)」 「労働安全衛生法ヘッドガード基準適合キャブ」 緊急脱出用ハンマ エンジン停止スイッチ キャブ右側ガード 巻き取り式シートベルト (シートベルトリマインダ付き) ロックレバー (ニュートラルエンジンスタートおよび操作レバー自動ロック機構付き) 走行方向誤認防止マーク (トラックフレーム) 左右サイドミラー 大型ハンドレール& ステップ 滑り止めプレート LED 作業灯 (ブーム左側 / 車体右側) 建屋上ハンドレール バッテリーディスコネクトスイッチ 	<ul style="list-style-type: none"> マルチモニタシステム Aerial Angle® (ステーションナリモード付き) 外気導入式加圧フルオートエアコン (ホット& クールボックス付き) 回転式ルーバ (デフロスタ) ワイバ (可変式間欠、ウォッシャ付き) ルームライト ドリンクホルダ 灰皿 / シガーライタ ワンタッチ前窓ロック (解除レバー) ダブルスライドシート AM-FM ラジオ (2 スピーカタイプ) フロアマット 12V 電源 USB 充電ポート (2A 出力) オーディオ入力 (AUX) ポート 	<ul style="list-style-type: none"> 情報コントローラ Global e-Service Owner's site (携帯通信ユニット) 特定特殊自動車排出ガス2014 年基準適合エンジン 作業灯ディレイ機構 アルミ製インタークーラ / ラジエータ / オイルクーラ 防塵ネット 二層式燃料メインフィルタ 燃料プレフィルタ 強化樹脂製スラストプレート アーム先端とバケット連結部WC 溶射 SC 塗装 (セルフクリーニング塗装) 工具箱 新HN プッシュ 鉛レス電線 付属工具

仕様パターン

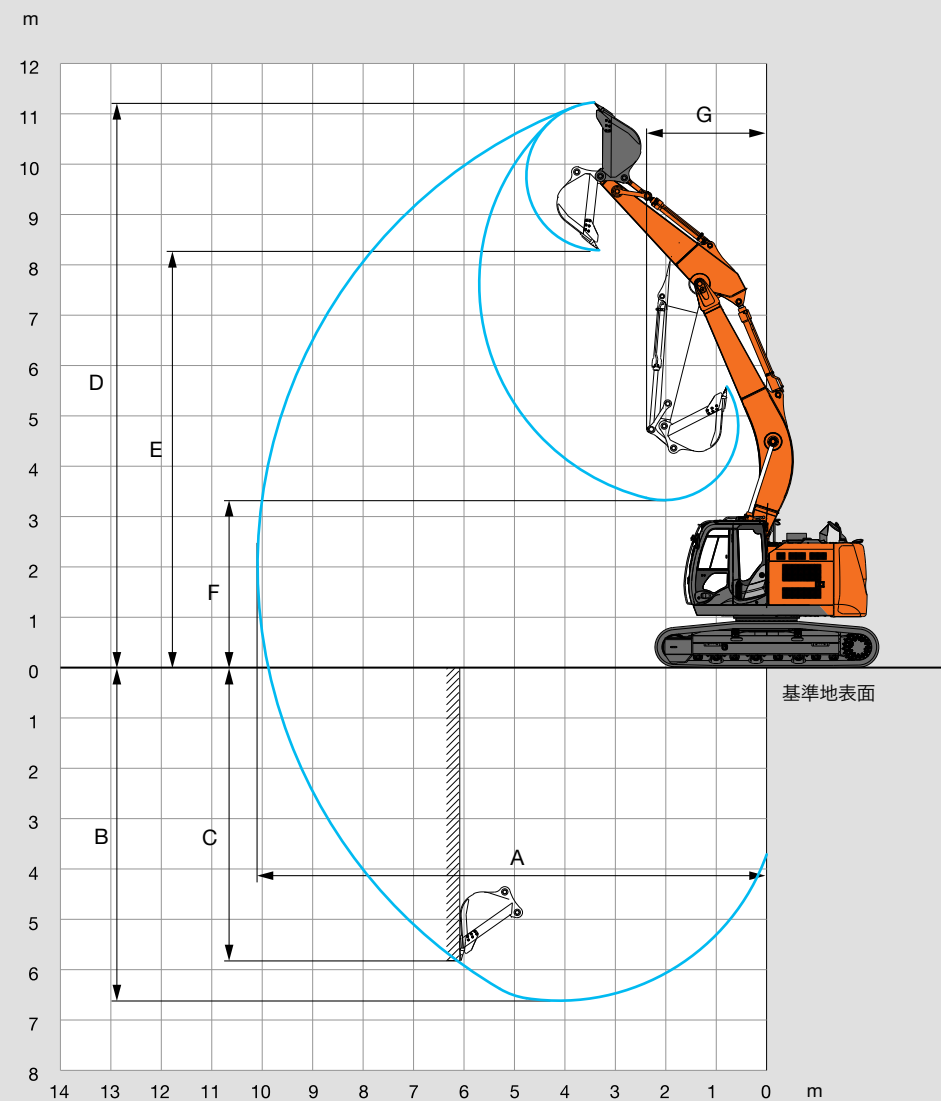
◎:標準装備 ●:オプション -:設定なし

型式	ZX225USR-6 ZX225USRLC-6 標準タイプ	ZX225USRK-6 ZX225USRLCK-6 解体仕様機 (ハイグレードタイプ)
ブーム	5.68 m ブーム	◎ (配管座付き)
アーム	2.91 m アーム	◎
	2.91 m アーム (下面補強)	● (配管座付き)
	2.91 m アーム (上下面補強)	● (配管座付き)
	2.91 m アーム (4 面補強)	● (配管座付き)
	2.91 m K アーム	-
バケット	0.80 (0.70)m ³ バケット	◎ (配管座付き)
	0.80 (0.70)m ³ バケット (H タイプ)	◎ (フル補強)
	0.80 (0.70)m ³ バケット (H タイプ横ピン式)	●
	0.91 (0.80)m ³ バケット	●
	1.10 (0.90)m ³ バケット	● (LC のみ)
	法面バケット	●
	梯形バケット	●
	A リンク	◎
	フック付き缶物 A リンク	●
	B リンク	◎
	強化型 B リンク	●
	K 用強化型 B リンク	-
シュー	600 mm トリプルグローサシュー (STD/LC)	◎ / ◎
	600 mm 強化型トリプルグローサシュー (STD/LC)	◎ / ◎
	700 mm トリプルグローサシュー (STD/LC)	● / ●
	790 mm トリプルグローサシュー (STD/LC)	● / -
	800 mm トリプルグローサシュー (STD/LC)	● / ●
	900 mm トリプルグローサシュー (STD/LC)	- / -
カウンタウエイト	600 mm フラットシュー (STD/LC)	- / ●
	6,300 kg カウンタウエイト	◎
	6,900 kg カウンタウエイト (0.6t 増量)	-
キャブ	キャブ	◎
	キャブ (K:前窓ツインワイバ付き / 天窓ワイバ付き)	-
	キャブ前部下網ガード	●
	キャブ前面上下網ガード	●
	キャブ天井縦棧ガード	●
	キャブ前面上下縦棧ガード	◎
	キャブ前面上縦棧、下網ガード	●
	キャブ天井 FOPS ガード ISO (OPG) レベル II 適合	●
	キャブ前面上下縦棧ガード ISO (OPG) レベル II 適合	●
	レインバイザ	●*2
	サンバイザ	●
	前窓合わせガラス	●
室内装備	固定シート (布張り)	◎
	メカニカルサスペンションシート (布張り)	●
	DC12 V 電源ユニット	◎
キー	NS キー	◎
	H800 キー	●
	電子キーロックシステム	●
アタッチメント配管	アタッチメント基本配管	◎
	ブレーカ配管 (NPK)	●
	ブレーカ、破砕機共用配管 (NPK)	◎
	ブレーカ、破砕機共用配管 (NPK 以外)*1	◎
	アシスト配管	
	・電気式操作用品 (アシスト操作レバー)	●
	・油圧式操作用品 (アシスト操作ペダル)	●
	・アディショナルポンプ (モータアタッチメント用)	●
	・アディショナルポンプ (シリンダアタッチメント用)	●
	アタッチメント速度切替え配管 (2 速切替え)	◎
	パイロットアキュムレータ	◎
安全装置	旋回警報装置	●
	走行警報装置	●
ライト	キャブ上作業灯 (各種、ハログン式)	●
	LED ブーム作業灯 (両側)	●
	LED 周囲照明	●
その他	トラックガード (2 個) (STD / LC)	◎ / -
	トラックガード (3 個) (STD / LC)	- / ◎
	トラックアンダカバー	◎
	強化型サイドステップ	-
	セレクトバルブ式マルチレバー (4way)	●
	燃料給油ポンプ (フィルタ付き)	●
	旋回体アンダカバー	◎
	旋回体アンダカバー (強化型: 6.0 mm)	◎
	プレクリーナ付きエアクリーナ	●
	衛星通信ユニット	●

(注) *1印は、NPK以外のブレーカ配管の場合もご使用になれます。 *2印は、キャブ前面上ガードを装着する場合、取り付けできません。
・オプション品のご注文の際は納期をご確認ください。

SPECIFICATIONS

作業範囲図

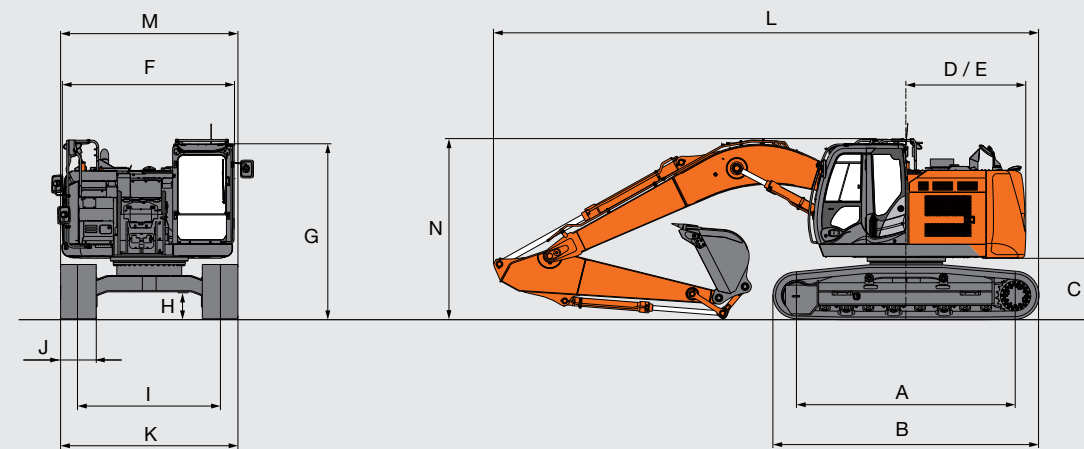


作業範囲

型式	ZX225USR-6 ZX225USRLC-6 標準タイプ	ZX225USK-6 ZX225USRLCK-6 解体仕様機 (ハイグレードタイプ)
	標準アーム 2.91 m	Kアーム 2.91 m
A 最大掘削半径	10,110	10,110
B 最大掘削深さ	6,620	6,620
*C 最大垂直掘削深さ	5,810	5,760
*D 最大掘削高さ	11,230	11,230
*E 最大ダンプ高さ	8,290	8,330
*F 最小ダンプ高さ	3,330	3,330
G フロント最小旋回半径	2,380	2,450

〈注〉*印はシューラゲ高さを含みません。

寸法図



寸法

型式	ZX225USR-6 ZX225USRLC-6 標準タイプ	ZX225USK-6 ZX225USRLCK-6 解体仕様機 (ハイグレードタイプ)
	A タンブラ中心距離	3,370 / 3,660
B クローラ全長	4,170 / 4,460	
*C 旋回体後部下端高さ	1,010	
D 後端長さ	2,000	
E 後端旋回半径	2,000	
F 旋回体全幅	2,910	
G キャブ高さ	2,950	
*H 最低地上高	450	
I トラックゲージ幅	2,200 / 2,390	
J シュー幅	600	
K クローラ全幅	2,800 / 2,990	
L 全長	8,970/9,110	9,000/9,140
M 全幅	2,910 / 2,990	
N 全高	3,030	3,090

〈注〉*印はシューラゲ高さを含みません。*各仕様の標準装備品装着時の値です。

各種バケット

バケット	容量 m ³		幅 mm		爪数	ZX225USR-6 ZX225USRLC-6 標準タイプ	ZX225USK-6 ZX225USRLCK-6 解体仕様機 (ハイグレードタイプ)
	山積 新 JIS (旧 JIS)	平積	サイドカッタ 無し	サイドカッタ 含む		標準アーム 2.91 m	Kアーム 2.91 m
バケット	0.80(0.70)	0.58	1,030	1,140	5	標準 ◎	◎
	0.91(0.80)	0.66	1,150	1,260	5	○ / ◎	○ / ◎
	1.10(0.90)	0.77	1,330	1,440	6	× / ○	× / ○
バケット補強付き	0.80(0.70)*1	0.58	1,030	1,140	5	◎	標準 ◎
	0.91(0.80)*1	0.66	1,150	1,260	5	○ / ◎	○ / ◎
	0.80(0.70)*2	0.58	1,040	1,150	5	◎	◎
	0.80(0.70)*3	0.58	1,030	1,140	5	◎	◎
法面バケット	1.1 m × 1.8 m × 0.9 m		1,100 × 1,800		-	◇	×
梯形バケット	0.40		側板傾斜角 45 度		3	○	×

〈注〉*1印は、K強化型バケット *2印は、H強化型バケット *3印は、横ピンタイプ

解体仕様機 ハイグレードタイプ

ZAXIS 225USRK / ZAXIS 225USRLCK



標準装備品

- 5.68 m ブーム (配管座付き)
- 2.91 m アーム (上下面補強) (配管座付き)
- 0.80 (0.70) m³ バケット (フル補強)
- フック付き缶物 A リンク
- K 用強化型 B リンク
- 600 mm 強化型トリプルグローサシュー
- 6,900 kg カウンタウエイト (0.6 t 増量) (本体吊具付)
- キャブ(K 仕様:前窓ツイインワイパ、天窓ワイパ付き)
- キャブ天井縦横ガード
- キャブ前面上下縦横ガード
- アタッチメント基本配管
- ブレーカ、破砕機共用配管 (NPK)
- ブレーカ、破砕機共用配管 (NPK 以外) *2
- アタッチメント速度切替え配管 (2 速切替え)
- パイロットアクムレータ
- トラックガード (STD 仕様 2 個、LC 仕様 3 個) *1
- トラックアンダカバー
- 強化型サイドステップ
- 旋回体アンダカバー (強化型 6.0 mm)
- 作動油タンク (高性能フルフローフィルタ (目詰まりインジケータ付き))

オプション

- A リンク
- 700 mm トリプルグローサシュー
- 800 mm トリプルグローサシュー
- キャブ前面上網ガード
- キャブ前面上下網ガード
- キャブ前面上縦横、下網ガード
- メカニカルサスペンションシート (布張り)
- H800 キー
- 電子キーロックシステム
- キャブ上作業灯 (各種、ハロゲン式)
- LED ブーム作業灯 (両側)
- セレクタバルブ式マルチレバー (4way)
- ブレクリーナ付きエアクリーナ

〈注〉*1印は、後付けはできません。 *2印は、NPK以外のブレーカ配管の場合もご使用になれます。 ・オプション品のご注文の際は納期をご確認ください。

MLクレーン仕様機

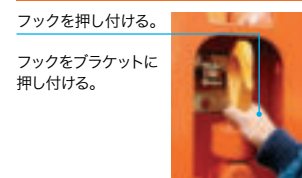
ZAXIS 225USR / ZAXIS 225USRLC

法律で定める構造と安全装置を装備し、JCA 規格 (日本クレーン協会) に合致した小型移動式クローラクレーンです。

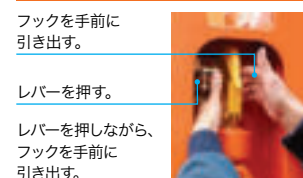
- 最大つり上げ能力:
2.9 t (作業半径 6.2 m 以下)

- ワンタッチブラケット
簡単にフックの格納取出しができます。

フックの格納



フックの取出し

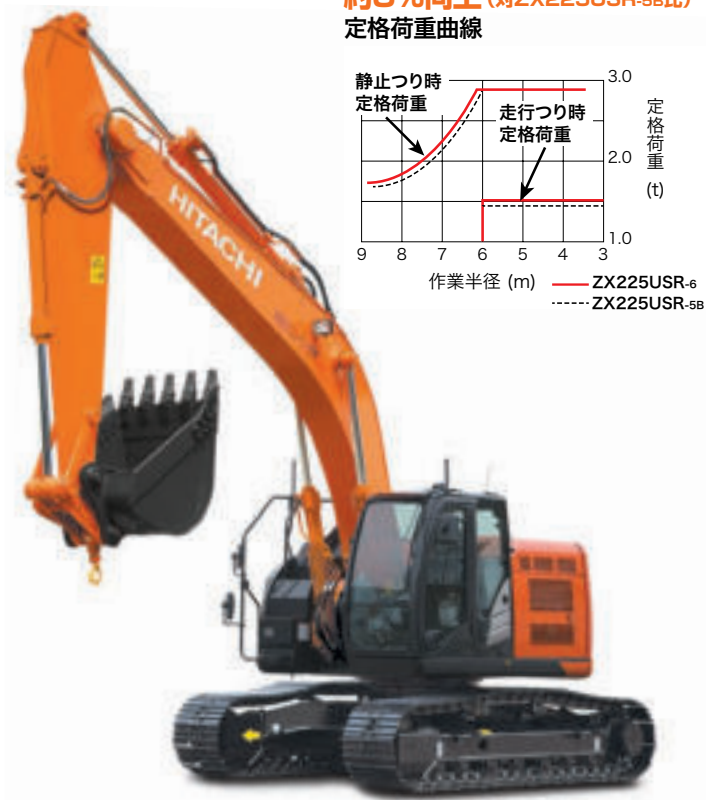


- 過負荷警報装置 (マルチモニタ)
実荷重・定格荷重・作業半径・作業高さを同時表示できます。



- 走行つり対応
JCA 規格に合致した走行つり時定格荷重を設定しました。走行操作を行うと自動的に「走行つり時定格荷重」に切り替わります。

運転資格 クレーン作業には「小型移動式クレーン運転技能講習」の修了が必要です。また、玉掛け作業は「玉掛け技能講習」の修了が必要です。



約5%向上 (対ZX225USR-5B比)
定格荷重曲線

マシンガイダンス仕様機 ZAXIS 225USR ZAXIS 225USRLC

標準機にICT 施工の計測器を搭載したモデルです。下記仕様を選択できます。

3D マシンガイダンス

衛星測位および姿勢センサによる機械の位置・姿勢情報と、施工目標の3D 設計データに基づいて、モニタや音による操作ガイダンスを提供するシステムです。

2D マシンガイダンス

姿勢センサによる機械の姿勢情報と、モニタから入力した施工目標に基づいて、モニタや音による操作ガイダンスを提供するシステムです。

搭載計測器

10.1 インチ
タッチパネル式モニタ



フロント傾斜IMU X 3
(ブーム、アーム、バケット)



車体傾斜IMU
(MG コントローラ)



油圧ショベルの車体本体に装備し、傾きを測定するセンサ。

通信端末



ブーム、アーム用

バケット用

油圧ショベルのブーム、アーム、バケットなどに装備し、それぞれの角度を測定するセンサ。

3D 機能専用機器

GNSS アンテナ

GPS + GLONASS の受信機。油圧ショベルの3次元位置や向きをリアルタイムに測定。



RTK 受信機

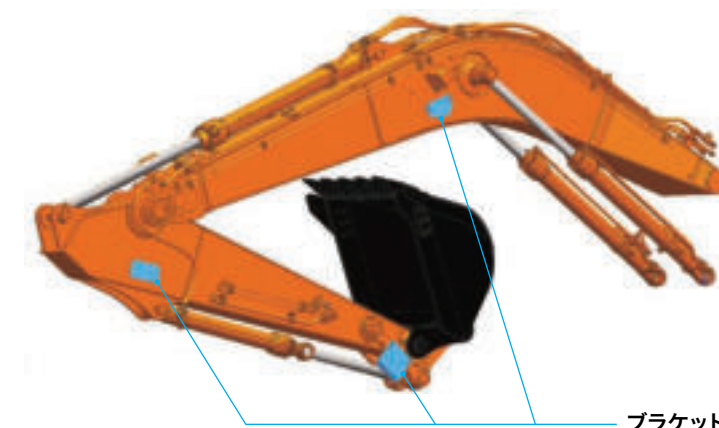
基地局からの補正情報を受信。



マシンガイダンス対応ブラケット仕様機

ZAXIS 225USR ZAXIS 225USRLC

標準機にICT 施工の計測器を別途搭載できるモデルです。各社の計測器を搭載できるブラケット (フロント部分) を用意しました。日立建機日本では、これらのブラケットおよび計測機器の販売・レンタルも行っております。



ブラケット

※画像はZX200-6の例です。