

953C

履带式ローダ

CAT®



運転質量 15,400kg

バケット容量 1.8m³

エンジン定格出力 95kW (129PS)

土木、船内・港湾荷役、産業廃棄物処理など、あらゆるアプリケーションできわだつ生産性、操作性。

更なるバリューアップを実現した、CAT最新の履带式ローダ



足回り革命!

摩擦寿命を大幅に延長する新型ローリングブッシュ・トラックを搭載

写真は標準仕様車と一部異なります。

ローリングブッシュ・トラックは、新開発のリンク、ブッシュ、ローラ、アイドルまたスプロケットの総合的な働きにより、摩擦寿命を大幅に延長する足回りのシステムです。摩擦を大幅に減らす事で、最もコストのかかる足回りのオーバーホールのインターバルが延長され、稼働コストを低減することができます。

摩擦寿命 **約30%UP**
当社従来機比

ローリングブッシュ・トラック。25万時間以上の試験を重ねて開発された、高い信頼性を誇る足回りです。

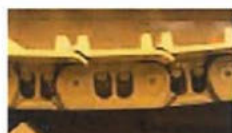
ブッシュ反転不要



←回転式ブッシュ
ブッシュは密封式のカートリッジ構造。ブッシュが回転するため、摩擦が均一化され、摩擦寿命の延長を實現。摩擦によるブッシュの反転作業も不要です。



▲新設計のトラックリンクは左右共通となり、工夫でシンプルな構造に。



▲いっそう強固になったトラックリンク。



▲リンクレールがアイドルと接触しないセンタラックアイドルの採用により、三日角摩擦を防止します。

高効率&クリーン、高い生産性と低燃費稼働を両立させる次世代型パワースーツ

徹底した効率の追求により低燃費と高生産性を追求、環境への低負荷も視野に入れたCATの次世代エンジン3126Bを搭載しました。エンジン回転の全域で強力なトルクを発生。あらゆる状況でねばり強いけん引力を発揮します。

EPA (米国環境保護局) 排出ガス2次規制に適合



HEUI Hydraulic Electronic Unit Injection

電子燃料噴射システムHEUI (ハイロジックエレトリックユニットインジェクション)を搭載。燃料噴射をコントロールして完全燃焼を促進します。

電子制御ハイドロスタティックコントロール

その制御システムに先進のEHC (電子制御ハイドロスタティックコントロール)を採用。各部センサがキャッチした車両の稼働状況やオペレータの操作状況をコントロールモジュールが集中管理し、状況に合った最適な制御が可能です。

CATハイドロスタティックドライブ

定評ある先進の動力伝達機構、CATハイドロスタティックドライブ。オイル吐出量をコントロールすることにより、スピードの無段階変速が可能で、前後進切替もスムーズです。しかも左右履帯は独立駆動のため、片側の履帯を逆転させてのスポットターンや左右に回転差をつけてのバウターンも思いのまま。優れた機動性、操作性を實現します。

■2スピードモード

可変式ドライブモードを採用し、作業条件に合わせ、低速/高速モードの切替えが行える2スピードモードも標準装備しています。

低速モード (前後進) **0~6.4km/h**
高速モード (前進) **0~10.0km/h**
後進 **0~9.2km/h**

耐摩耗性が一段とアップ新デザインツースシステム

高耐久で定評あるCATツースシステムが新しくなりました。切りながらの独特の装着方法による強力な保持性と耐摩耗性の実現。よりシャープな形状もたらす買入力アップ、アダプタ寿命の延長にも貢献する新世代のツースシステムを標準採用です。



独自の形状・材質により高耐久を誇る新デザイン、CATバケット用装着部品です。

CATならではの全方位ワイドビュー、使いやすい機能的な運転空間

作業効率向上のための徹底したオペレータ環境の追求から生まれた、CAT最新の運転空間をお見せします。



- ① エアコン操作スイッチ
- ② エアサベンションシート
- ③ 収納スペース
- ④ 調整式アームレスト (上下)
- ⑤ EMS III
- ⑥ トランスミッションコントロールレバー
- ⑦ スイッチ式エンジンロットコントロール
- ⑧ 2スピードモードスイッチ
- ⑨ 油圧パイロット式作業機レバー
- ⑩ ワイドビューフロントガラス
- ⑪ リヤビューミラー
- ⑫ ステアリングコントロールペダル

■EMS III (エレクトロニックモニタリングシステム)

ダッシュパネルには、車両の稼働状況とシステムの状況をオペレータに知らせる高機能モニタリングシステムEMS IIIを搭載。車両各部のセンサからのデータを分析し、異常時にはオペレータに3段階の警告を発します。



■抜群の室内低騒音

静かでゆとりある、快適なオペレータスペースを確保しました。

82dB(A)

■フレッシュアライザ機能付エアコンディショナ環境にやさしい新フロンガス対応型です。

■さらにワイドになった作業視界
モニタシステムや、スロープ型エンジンフードなどにより、前方後方も良好な作業視界を確保しました。

■スイッチ式エンジンロットコントロール
エンジン回転数はロッカースイッチひとつで自在にコントロール可能です。

953C 履带式ローダ

仕様

運転質量	kg	15,400
バケット容量	m ³	1.8

●主要寸法

全長	バケット付	mm	6,125
	トラクタ単体	mm	4,350
全幅	バケット付	mm	2,435
	トラクタ単体	mm	2,300
全高 (キャブ上端まで)	mm	3,160	
履帯中心距離	mm	1,800	
履帯幅/枚数	mm/枚	500/37	
接地長	mm	2,345	
接地面積	cm ²	23,450	
接地圧	kPa(kgf/cm ²)	64.7 (0.66)	
最低地上高	mm	410	

●エンジン

名称	CAT 3126B-ATAAC型ディーゼルエンジン		
型式	4サイクル 水冷直列直噴式ターボチャージャー・空冷式アフタークーラ付		
シリンダ数-内径×行程	6-110mm×127mm		
総行程容積	cc	7,200	
定格出力/回転数	kW/rpm	95 (129PS) /2,000	

●トランスミッション

型式	電子制御式/ハイドロスタティック
速度段	無段変速

●ステアリング

型式	油圧作動足動式
ブレーキ型式	スプリング作動 湿式多板ディスク

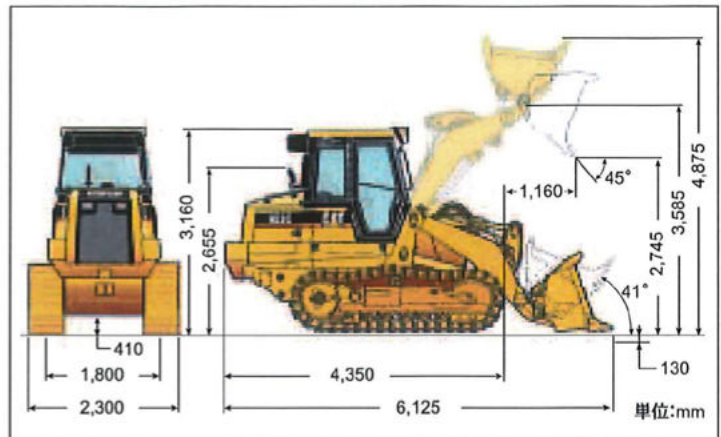
●走行速度

前進 (無段変速)	km/h	0~6.4 (低速) /0~10.0 (高速)
後進 (無段変速)	km/h	0~6.4 (低速) /0~10.0 (高速)

●容量

燃料タンク	ℓ	233
冷却水	ℓ	26
クランクケース	ℓ	18

外形寸法・作業範囲



装備品一覧

●:標準装備品 △:受注対応

	953C
インターナルROPS/FOPSキャブ	●
ファブリックエアサスペンションシート	●
エアコンディショナ (ヒータ&デフロスタ温度調節付)	●
AM/FMラジオ	●
シグライタ/灰皿/室内灯/収納ボックス/リヤビューミラー	●
バケットポジション&リフトキックアウト	●
間欠式フロントワイパ	●
マシンセキュリティシステム	△
1.8m ³ ゼネラルバースバケット	●
ロングツース (セルフタイトニング)	●
500mmダブルグローサシュー	●
トラックローラガード	●
油圧3バルブシステム	●
バックアップアラーム	●
ライト一式 (前方4個、後方2個)	●
工具一式	●
リッパ (3本シャック)	△
廃棄物処理仕様車	△



本社 (代表) 東京都世田谷区用賀4丁目10番1号 〒158-8530 TEL.03-5717-1121
(営業部) 神奈川県相模原市田名3700 〒229-1192 TEL.042-764-8730
<http://www.scm.co.jp>

エス・シー・エム教習所株式会社 (労働局長登録教習機関)
TEL.042-763-7130 (代表)

●資格 (車両系建設機械運転技能講習・大特免許・小型移動式クレーン運転技能講習・玉掛技能講習など) 取得のご相談は各教習センターへ。

労働安全衛生法に基づき機体質量3t以上の「車両系建設機械 (整地・運搬・積込・掘削用) および (解体用) の運転」には登録教習機関の行う「技能講習」を受講し修了証の取得が必要です。

掲載写真はカタログ用にポーズをつけて撮影したものです。機体から離れる場合は必ず作業装置を接地させてください。掲載写真は標準仕様と一部異なる場合があります。また仕様は予告なく変更することがあります。

CATERPILLAR (キャタピラー) 及びCATはCaterpillar Inc.の登録商標です。



本機をご使用の際は、必ず取扱説明書をよく読み、正しくお使いください。故障や事故などを防止する為、定期点検を必ず行ってください。

お問い合わせ先

1550C3-01 (0506)